



Legende

Schutzgebiete und gesetzlich geschützte Biotope sowie sonstige schutzrelevante Bestandteile von Natur und

- Naturdenkmal
- Naturschutzgebiet
- BayNetNatur-Fläche
- FFH-Lebensraumtypen
- Gesetzlich geschütztes Biotop nach § 30 BNatSchG / Art. 23 BayNatSchG
- Ausgleichsfläche B15 neu
- Ökotothfläche, sonstige Kompensationsfläche

Obergruppen der Biotop- und Nutzungstypen (BNT-Code siehe Zusatzlegende 7.3.4)

- Äcker / Felder
- Feldgehölze, Hecken, Gebüsche, Gehölzkulturen
- Grünland (Dauergrünland)
- Ufersäume, Stämme, Ruderal- und Staudenfluren
- Laub(misch)wälder
- Flehen, Block- und Schutthalde, Geröllfelder, vegetationsfreie-arme offene Bereiche
- Freiflächen des Siedlungsbereichs
- Fließ- und Stillgewässer
- Röhrichte und Großseggenriede
- Verkehrfläche
- Waldmäntel, Vorwälder, spezielle Waldstrukturförmern
- Siedlungsbereich, Industrie-, Gewerbe- und Sondergebiete
- Einzelbaum

Konflikte (Kartendarstellung ab 5 m²)

- Biotop- und Nutzungstypen
- FFH-Lebensraumtypen
- B11 Baubedingter Verlust von Feldgehölzen, Hecken und Gebüsch
- B12 Anlagebedingter Verlust von Feldgehölzen, Hecken und Gebüsch
- B13 Betriebsbedingter Verlust von Feldgehölzen, Hecken und Gebüsch
- B14 Baubedingter Verlust von Grünländern
- B15 Anlagebedingter Verlust von Grünländern
- B16 Baubedingter Verlust von Laub(misch)wäldern
- B17 Anlagebedingter Verlust von Laub(misch)wäldern
- B18 Betriebsbedingter Verlust von Laub(misch)wäldern
- B19 Baubedingter Verlust von Röhrichten und Großseggenrieden
- B10 Baubedingter Verlust von Ufersäumen, Ruderal- und Staudenfluren
- B11 Baubedingter Verlust von Fließ- und Stillgewässern
- B12 Baubedingter Verlust von Waldmänteln
- B13 Betriebsbedingter Verlust von Waldmänteln
- FFH-Lebensraumtypen
- B114 Baubedingter Verlust von FFH-Lebensraumtypen
- B115 Anlagebedingter Verlust von FFH-Lebensraumtypen
- Biotope geschützt nach § 30 BNatSchG / Art. 23 BayNatSchG
- B116 Baubedingter Verlust von Biotopen geschützt nach § 30 BNatSchG / Art. 23 BayNatSchG
- B117 Anlagebedingter Verlust von Biotopen geschützt nach § 30 BNatSchG / Art. 23 BayNatSchG
- Sensible und planungsrelevante Pflanzenarten
- B118 Baubedingter Verlust von sensiblen und planungsrelevanten Pflanzenarten
- B119 Anlagebedingter Verlust von sensiblen und planungsrelevanten Pflanzenarten

Planungsrelevante Pflanzenarten

- Planungsrelevante Pflanzenarten mit Artbeschriftung (Artname siehe Zusatzlegende 7.3.4)

Abgrenzungen

- Untersuchungsraum Biotop- und Nutzungstypen, planungsrelevante Pflanzenarten
- Untersuchungsraum Schutzgebiete und gesetzlich geschützte Biotope sowie sonstige schutzrelevante Bestandteile von Natur und Landschaft
- Landkreisgrenze
- Blattschnittgrenze

Technische Planung

- Mast Bestand (380kV-Freileitung)
- Mast Neubau (380kV-Freileitung)
- Mast Bestand (110kV-Freileitung)
- Mast Neubau (110kV-Freileitung)
- Mast Rückbau (110kV-Freileitung)
- Bauzeitliche Fläche (Neubau Erdkabel & 380kV-Freileitung; Verlegung 110-kV-Freileitung)
- Kabelübergangsanlage Neubau
- Trassenachse Bestand (380kV-Freileitung)
- Trassenachse Neubau (Erdkabel & 380kV-Freileitung)
- Trassenachse Bestand (110kV-Freileitung)
- Trassenachse Neubau (110kV-Freileitung)
- Trassenachse Rückbau (110kV-Freileitung)
- Kilometrierung Erdkabelabschnitt
- Schutzstreifen (Neubau Erdkabel und 380kV-Freileitung; Verlegung 110-kV-Freileitung)
- Muffenabgebäude inkl. Einfassung

0 100 200 300 Meter

Referenzsystem: ETRS 1989 UTM Zone 32N
 Projektion: Transverse Mercator
 Höhenystem: DHHN2016

Datenquelle: © Bayerisches Landesamt für Umwelt (www.lfu.bayern.de)
 Geobasisdaten: © GeoBasis-DE / BKG (2023) CC BY 4.0 (www.gdz.bkg.bund.de)

380-kV-Ltg. Altheim - Isar
 PFA 1: Altheim - Isar / LH-06-B175

Landschaftspflegerischer Begleitplan

Bestands- und Konfliktplan

Schutzgut Tiere, Pflanzen und die biologische Vielfalt Biotop- und Nutzungstypen; Flora; Schutzgebiete

Zuwegung Südwest - Mast Nr. B58/3
 Abschnitt UW Altheim - KÜA OHU

Anlage: 7.3.7
 Blatt: 1/7

Planfeststellungsunterlage

Aufgestellt: Bayreuth,

Behördenvermerk:

Firma: ifuplan	Maßstab: 1:2.000	Ausgabedatum: 30.04.2024
Projekt: Institut für Umweltschutz und Raumentwicklung GmbH & Co. KG	Erstellt:	Gepr.:
	Datum:	Name:
	Beauftragter: 30.04.2024	Prüfer: Pawlik
	Gepr.: 30.04.2024	Erbert

Zust. Änderung Datum Name

tennet



Legende

Schutzgebiete und gesetzlich geschützte Biotope sowie sonstige schutzgutrelevante Bestandteile von Natur und

- Naturdenkmal
- Naturschutzgebiet
- BayNet-Natur-Fläche
- FFH-Lebensraumtypen
- Gesetzlich geschütztes Biotope nach § 30 BNatSchG / Art. 23 BayNatSchG
- Ausgleichsfläche B15 neu
- Ökoeffizienzflechte, sonstige Kompensationsflächen

Obergruppen der Biotop- und Nutzungstypen (BNT-Code siehe Zusatzlegende 7.3.4)

- Äcker / Felder
- Feldgehölze, Hecken, Gebüsche, Gehölzkulturen
- Grünland (Dauergrünland)
- Ufersäume, Säume, Ruderal- und Staudenfluren
- Laub(misch)wälder
- Flehen, Block- und Schutthalde, Geröllfelder, vegetationsfreie-arme offene Bereiche
- Freiflächen des Siedlungsbereichs
- Fließ- und Stillgewässer
- Röhrichte und Großseggenriede
- Verkehrsfäche
- Waldmäntel, Vorwälder, spezielle Waldstrukturförmern
- Siedlungsbereich, Industrie-, Gewerbe- und Sondergebiete
- Einzelbaum

Konflikte (Kartendarstellung ab 5 m²)

- Biotop- und Nutzungstypen**
 - B11: Baubedingter Verlust von Feldgehölzen, Hecken und Gebüsch
 - B12: Anlagebedingter Verlust von Feldgehölzen, Hecken und Gebüsch
 - B13: Betriebsbedingter Verlust von Feldgehölzen, Hecken und Gebüsch
 - B14: Baubedingter Verlust von Grünländern
 - B15: Anlagebedingter Verlust von Grünländern
 - B16: Baubedingter Verlust von Laub(misch)wäldern
 - B17: Anlagebedingter Verlust von Laub(misch)wäldern
 - B18: Betriebsbedingter Verlust von Laub(misch)wäldern
 - B19: Baubedingter Verlust von Röhrichtern und Großseggenrieden
 - B110: Baubedingter Verlust von Ufersäumen, Säumen, Ruderal- und Staudenfluren
 - B111: Baubedingter Verlust von Fließ- und Stillgewässern
 - B112: Baubedingter Verlust von Waldmänteln
 - B113: Betriebsbedingter Verlust von Waldmänteln
- FFH-Lebensraumtypen**
 - B114: Baubedingter Verlust von FFH-Lebensraumtypen
 - B115: Anlagebedingter Verlust von FFH-Lebensraumtypen
 - B116: Biotop geschützt nach § 30 BNatSchG / Art. 23 BayNatSchG
 - B117: Anlagebedingter Verlust von Biotop geschützt nach § 30 BNatSchG / Art. 23 BayNatSchG
 - B118: Sensible und planungsrelevante Pflanzenarten
 - B119: Baubedingter Verlust von sensiblen und planungsrelevanten Pflanzenarten

Planungsrelevante Pflanzenarten

- Planungsrelevante Pflanzenarten mit Artenschutz (Artenamen siehe Zusatzlegende 7.3.4)

Abgrenzungen

- Untersuchungsraum Biotop- und Nutzungstypen, planungsrelevante Pflanzenarten
- Untersuchungsraum Schutzgebiete und gesetzlich geschützte Biotope sowie sonstige schutzgutrelevante Bestandteile von Natur und Landschaft
- Landkreisgrenze
- Blattschnittgrenze

Technische Planung

- Mast Bestand (380kV-Freileitung)
- Mast Neubau (380kV-Freileitung)
- Mast Bestand (110kV-Freileitung)
- Mast Neubau (110kV-Freileitung)
- Mast Rückbau (110kV-Freileitung)
- Bauzeitliche Fläche (Neubau Erdkabel & 380kV-Freileitung; Verlegung 110kV-Freileitung)
- Kabelübergangsanlage Neubau
- Trassenachse Bestand (380kV-Freileitung)
- Trassenachse Neubau (Erkabel & 380kV-Freileitung)
- Trassenachse Bestand (110kV-Freileitung)
- Trassenachse Neubau (110kV-Freileitung)
- Trassenachse Rückbau (110kV-Freileitung)
- Klimontierung Erdkabelabschnitt
- Schutzstreifen (Neubau Erdkabel & 380kV-Freileitung; Verlegung 110kV-Freileitung)
- Muffenbau inkl. Einfassung

Datenquelle: © Bayerisches Landesamt für Umwelt (www.lfu.bayern.de)
 Geobasisdaten: © GeoBasis-DE / BKG (2023) CC BY 4.0 (www.gdz.bkg.bund.de)

Anlage: 7.3.7
Blatt: 2/7

380-kV-Ltg. Altheim - Isar
PFA 1: Altheim - Isar / LH-06-B175

Landschaftspflegerischer Begleitplan

Bestands- und Konfliktplan

Schutzgut Tiere, Pflanzen und die biologische Vielfalt
Biotop- und Nutzungstypen; Flora; Schutzgebiete

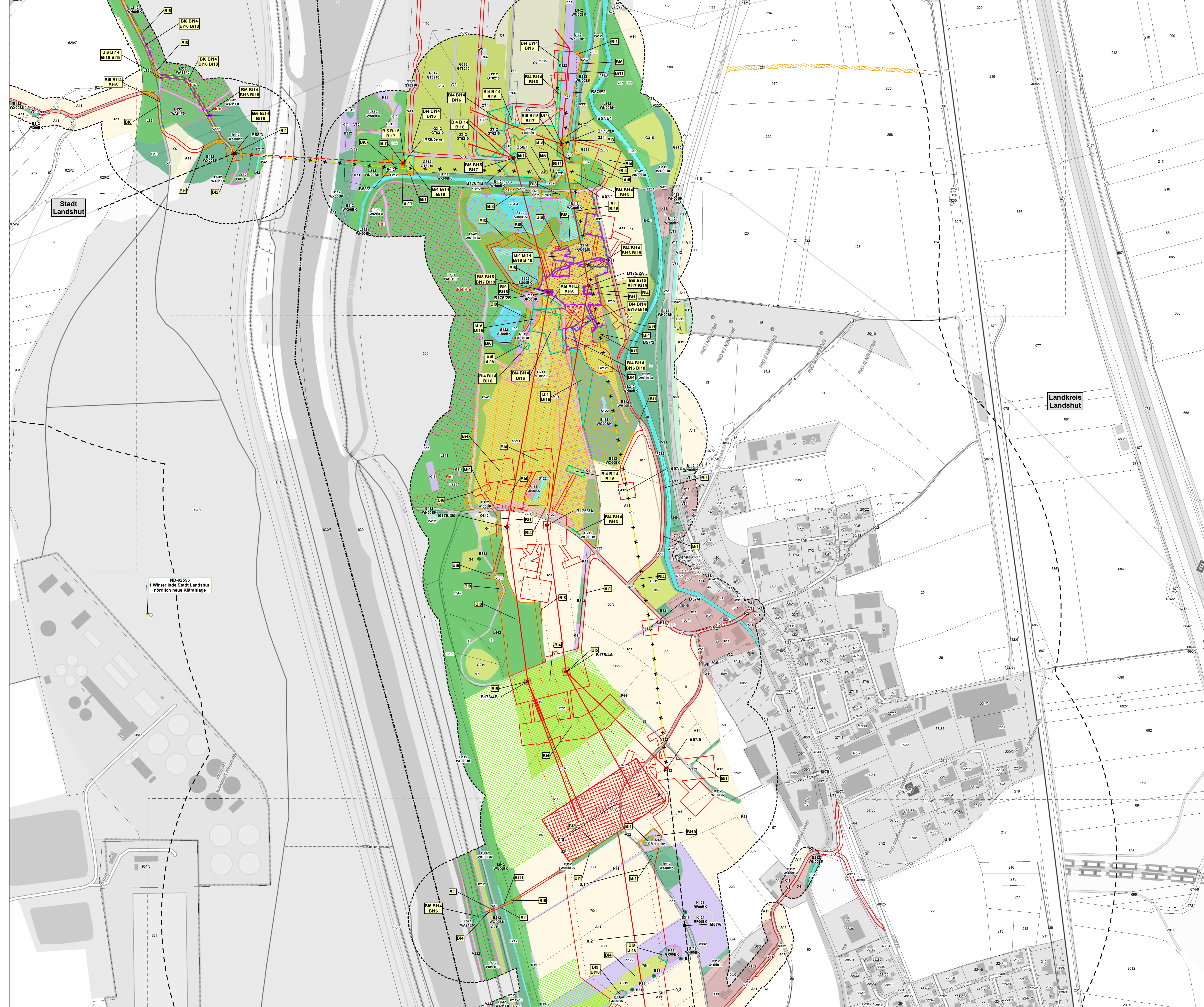
Mast Nr. B58/3 - Mast Nr. B176/2B
Abschnitt UW Altheim - KÜA OHU

Planfeststellungsunterlage Bahördenvermerk:

Aufgestellt Bayreuth,

Firma:	ifuplan	Maßstab:	1:2.000	Ausgabedatum:	30.04.2024												
Projekt:	Planfeststellung für Umwidmung und Raumentwicklung GmbH & Co. KG	Einheit:	Meter	Gezeichnet:	Pawlik												
Bearb.:	30.04.2024	Datum:		Name:	Pawlik												
Gepr.:	30.04.2024	Gepr.:		Name:	Ebert												
<table border="1"> <thead> <tr> <th>Zust.</th> <th>Änderung</th> <th>Datum</th> <th>Name</th> </tr> </thead> <tbody> <tr> <td> </td> <td> </td> <td> </td> <td> </td> </tr> <tr> <td> </td> <td> </td> <td> </td> <td> </td> </tr> </tbody> </table>						Zust.	Änderung	Datum	Name								
Zust.	Änderung	Datum	Name														

TENNET



Legende

Schutzgebiete und gesetzlich geschützte Biotope sowie sonstige schutzgutrelevante Bestandteile von Natur und

- Naturdenkmal
- Naturschutzgebiet
- BayNetNatur-Fläche
- FFH-Lebensraumtypen
- Gesetzlich geschütztes Biotop nach § 30 BNatSchG / Art. 23 BayNatSchG
- Ausgleichsfläche B15 neu
- Ökotothfläche, sonstige Kompensationsfläche

Obergruppen der Biotop- und Nutzungstypen (BNT-Code siehe Zusatzlegende 7.3.4)

- Acker / Felder
- Feldgehölze, Hecken, Gebüsche, Gehölzkulturen
- Grünland (Dauergrünland)
- Uferäume, Säume, Ruderal- und Staudenfluren
- Laub(mischwälder)
- Fleisch, Block- und Schuttflächen, Geröllfelder, vegetationsfreie offene Bereiche
- Freiflächen des Siedlungsbereichs
- Fließ- und Stillgewässer
- Röhrichte und Großseggenriede
- Verkehrfläche
- Waldmäntel, Vorwälder, spezielle Waldstrukturförmern
- Siedlungsbereich, Industrie-, Gewerbe- und Sondergebiete
- Einzelbaum

Konflikte (Kartendarstellung ab 5 m²)

- Biotop- und Nutzungstypen
- FFH-Lebensraumtypen
- B11 Baubedingter Verlust von Feldgehölzen, Hecken und Gebüsch
- B12 Baubedingter Verlust von Feldgehölzen, Hecken und Gebüsch
- B13 Baubedingter Verlust von Feldgehölzen, Hecken und Gebüsch
- B14 Baubedingter Verlust von Grünländern
- B15 Baubedingter Verlust von Laub(mischwäldern)
- B16 Baubedingter Verlust von Laub(mischwäldern)
- B17 Baubedingter Verlust von Röhrichtern und Großseggenrieden
- B18 Baubedingter Verlust von Uferäumen, Säumen, Ruderal- und Staudenfluren
- B19 Baubedingter Verlust von Fließ- und Stillgewässern
- B20 Baubedingter Verlust von Waldmänteln
- B21 Baubedingter Verlust von Waldmänteln
- B22 Baubedingter Verlust von Waldmänteln
- B23 Baubedingter Verlust von Waldmänteln
- B24 Baubedingter Verlust von Waldmänteln
- B25 Baubedingter Verlust von Waldmänteln
- B26 Baubedingter Verlust von Waldmänteln
- B27 Baubedingter Verlust von Waldmänteln
- B28 Baubedingter Verlust von Waldmänteln
- B29 Baubedingter Verlust von Waldmänteln
- B30 Baubedingter Verlust von Waldmänteln
- B31 Baubedingter Verlust von Waldmänteln
- B32 Baubedingter Verlust von Waldmänteln
- B33 Baubedingter Verlust von Waldmänteln
- B34 Baubedingter Verlust von Waldmänteln
- B35 Baubedingter Verlust von Waldmänteln
- B36 Baubedingter Verlust von Waldmänteln
- B37 Baubedingter Verlust von Waldmänteln
- B38 Baubedingter Verlust von Waldmänteln
- B39 Baubedingter Verlust von Waldmänteln
- B40 Baubedingter Verlust von Waldmänteln
- B41 Baubedingter Verlust von Waldmänteln
- B42 Baubedingter Verlust von Waldmänteln
- B43 Baubedingter Verlust von Waldmänteln
- B44 Baubedingter Verlust von Waldmänteln
- B45 Baubedingter Verlust von Waldmänteln
- B46 Baubedingter Verlust von Waldmänteln
- B47 Baubedingter Verlust von Waldmänteln
- B48 Baubedingter Verlust von Waldmänteln
- B49 Baubedingter Verlust von Waldmänteln
- B50 Baubedingter Verlust von Waldmänteln
- B51 Baubedingter Verlust von Waldmänteln
- B52 Baubedingter Verlust von Waldmänteln
- B53 Baubedingter Verlust von Waldmänteln
- B54 Baubedingter Verlust von Waldmänteln
- B55 Baubedingter Verlust von Waldmänteln
- B56 Baubedingter Verlust von Waldmänteln
- B57 Baubedingter Verlust von Waldmänteln
- B58 Baubedingter Verlust von Waldmänteln
- B59 Baubedingter Verlust von Waldmänteln
- B60 Baubedingter Verlust von Waldmänteln
- B61 Baubedingter Verlust von Waldmänteln
- B62 Baubedingter Verlust von Waldmänteln
- B63 Baubedingter Verlust von Waldmänteln
- B64 Baubedingter Verlust von Waldmänteln
- B65 Baubedingter Verlust von Waldmänteln
- B66 Baubedingter Verlust von Waldmänteln
- B67 Baubedingter Verlust von Waldmänteln
- B68 Baubedingter Verlust von Waldmänteln
- B69 Baubedingter Verlust von Waldmänteln
- B70 Baubedingter Verlust von Waldmänteln
- B71 Baubedingter Verlust von Waldmänteln
- B72 Baubedingter Verlust von Waldmänteln
- B73 Baubedingter Verlust von Waldmänteln
- B74 Baubedingter Verlust von Waldmänteln
- B75 Baubedingter Verlust von Waldmänteln
- B76 Baubedingter Verlust von Waldmänteln
- B77 Baubedingter Verlust von Waldmänteln
- B78 Baubedingter Verlust von Waldmänteln
- B79 Baubedingter Verlust von Waldmänteln
- B80 Baubedingter Verlust von Waldmänteln
- B81 Baubedingter Verlust von Waldmänteln
- B82 Baubedingter Verlust von Waldmänteln
- B83 Baubedingter Verlust von Waldmänteln
- B84 Baubedingter Verlust von Waldmänteln
- B85 Baubedingter Verlust von Waldmänteln
- B86 Baubedingter Verlust von Waldmänteln
- B87 Baubedingter Verlust von Waldmänteln
- B88 Baubedingter Verlust von Waldmänteln
- B89 Baubedingter Verlust von Waldmänteln
- B90 Baubedingter Verlust von Waldmänteln
- B91 Baubedingter Verlust von Waldmänteln
- B92 Baubedingter Verlust von Waldmänteln
- B93 Baubedingter Verlust von Waldmänteln
- B94 Baubedingter Verlust von Waldmänteln
- B95 Baubedingter Verlust von Waldmänteln
- B96 Baubedingter Verlust von Waldmänteln
- B97 Baubedingter Verlust von Waldmänteln
- B98 Baubedingter Verlust von Waldmänteln
- B99 Baubedingter Verlust von Waldmänteln
- B100 Baubedingter Verlust von Waldmänteln

Planungsrelevante Pflanzenarten

- Planungsrelevante Pflanzenarten mit Artenschutz (Artenname siehe Zusatzlegende 7.3.4)

Abgrenzungen

- Untersuchungsraum Biotop- und Nutzungstypen, planungsrelevante Pflanzenarten
- Untersuchungsraum Schutzgebiete und gesetzlich geschützte Biotope sowie sonstige schutzgutrelevante Bestandteile von Natur und Landschaft
- Landkreisgrenze
- Blattschnittgrenze

Technische Planung

- Mast Bestand (380kV-Freileitung)
- Mast Neubau (380kV-Freileitung)
- Mast Bestand (110kV-Freileitung)
- Mast Neubau (110kV-Freileitung)
- Mast Rückbau (110kV-Freileitung)
- Bauzeitliche Fläche (Neubau Erdkabel & 380kV-Freileitung; Verlegung 110-kV-Freileitung)
- Kabelübergangsanlage Neubau
- Trassenachse Bestand (380kV-Freileitung)
- Trassenachse Neubau (Erdkabel & 380kV-Freileitung)
- Trassenachse Bestand (110kV-Freileitung)
- Trassenachse Neubau (110kV-Freileitung)
- Trassenachse Rückbau (110kV-Freileitung)
- Kilometrierung Erdkabelabschnitt
- Schutzstreifen (Neubau Erdkabel & 380kV-Freileitung; Verlegung 110-kV-Freileitung)
- Muffengebäude inkl. Einfassung

Datenquelle: © Bayerisches Landesamt für Umwelt (www.lfu.bayern.de)
 Geobasisdaten: © GeoBasis-DE / BKG (2023) CC BY 4.0 (www.gdz.bkg.bund.de)

380-kV-Ltg. Altheim - Isar Anlage: 7.3.7
Blatt: 3 / 7

PFA 1: Altheim - Isar / LH-06-B175

Landschaftspflegerischer Begleitplan

Bestands- und Konfliktplan

Schutzgut Tiere, Pflanzen und die biologische Vielfalt Biotop- und Nutzungstypen; Flora; Schutzgebiete

Mast Nr. B58/3 - Erdkabel Km. 0,3
Abschnitt UW Altheim - KÜA OHU

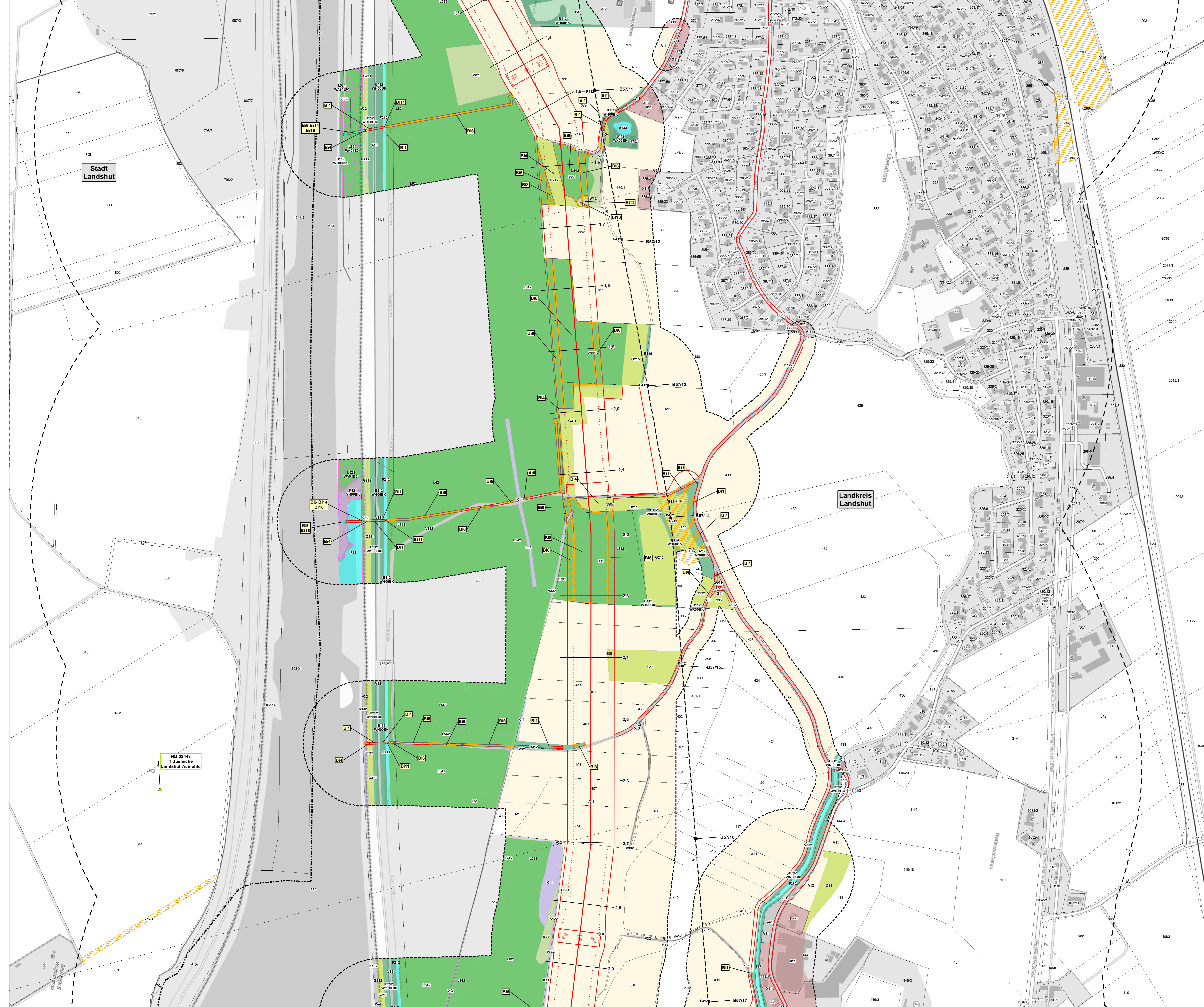
Planfeststellungsunterlage

Aufgestellt: Bayreuth, _____

Firma:	ifuplan	Maßstab:	1:2.000	Ausgabedatum:	30.04.2024
Projekt:	Planfeststellungs- und Raumentwicklung GmbH & Co. KG	Einheit:	Meter	Gezeichnet:	Pavlik
Bearb.:	30.04.2024	Datum:		Name:	
Gepr.:	30.04.2024	Gepr.:		Name:	Ebert

Zust. Änderungs Datum Name

tennet



Legende

Schutzgebiete und gesetzlich geschützte Biotope sowie sonstige schutzgutrelevante Bestandteile von Natur und

- Naturdenkmal
- Naturschutzgebiet
- BayNet-Natur-Fläche
- FFH-Lebensraumtypen
- Gesetzlich geschütztes Biotop nach § 30 BNatSchG / Art. 23 BayNatSchG
- Ausgleichsfläche B15 neu
- Ökotothfläche, sonstige Kompensationsfläche

Obergruppen der Biotop- und Nutzungstypen (BNT-Code siehe Zusatzlegende 7.3.4)

- Acker / Felder
- Feldgehölze, Hecken, Gebüsche, Gehäckerkulturen
- Grünland (Dauergrünland)
- Uferäume, Säume, Ruderal- und Staudenfluren
- Laub(misch)wälder
- Flehen, Block- und Schutthalde, Geröllfelder, vegetationsfreie offene Bereiche
- Freiflächen des Siedlungsbereichs
- Fließ- und Stillgewässer
- Röhrichte und Großseggenriede
- Verkehrfläche
- Waldmäntel, Vorwälder, spezielle Waldstrukturförmern
- Siedlungsbereich, Industrie-, Gewerbe- und Sondergebiete
- Einzelbaum

Konflikte (Kartendarstellung ab 5 m²)

- Biotop- und Nutzungstypen
- FFH-Lebensraumtypen
- B11 Baubedingter Verlust von Feldgehölzen, Hecken und Gebüsch
- B12 Anlagebedingter Verlust von Feldgehölzen, Hecken und Gebüsch
- B13 Betriebsbedingter Verlust von Feldgehölzen, Hecken und Gebüsch
- B14 Baubedingter Verlust von Grünlandem
- B15 Anlagebedingter Verlust von Grünlandem
- B16 Baubedingter Verlust von Laub(misch)wäldern
- B17 Anlagebedingter Verlust von Laub(misch)wäldern
- B18 Betriebsbedingter Verlust von Laub(misch)wäldern
- B19 Baubedingter Verlust von Röhrichten und Großseggenrieden
- B10 Baubedingter Verlust von Uferäumen, Säumen, Ruderal- und Staudenfluren
- B11 Baubedingter Verlust von Fließ- und Stillgewässern
- B12 Baubedingter Verlust von Waldmänteln
- B13 Betriebsbedingter Verlust von Waldmänteln
- B14 Baubedingter Verlust von FFH-Lebensraumtypen
- B15 Anlagebedingter Verlust von FFH-Lebensraumtypen
- Biotop geschützt nach § 30 BNatSchG / Art. 23 BayNatSchG
- Biotop geschützt nach § 30 BNatSchG / Art. 23 BayNatSchG
- Anlagebedingter Verlust von Biotopen geschützt nach § 30 BNatSchG / Art. 23 BayNatSchG
- Sensible und planungsrelevante Pflanzenarten
- Baubedingter Verlust von sensiblen und planungsrelevanten Pflanzenarten
- Anlagebedingter Verlust von sensiblen und planungsrelevanten Pflanzenarten

Planungsrelevante Pflanzenarten

- Planungsrelevante Pflanzenarten mit Artkürzel (Artenamen siehe Zusatzlegende 7.3.4)

Abgrenzungen

- Untersuchungsraum Biotop- und Nutzungstypen, planungsrelevante Pflanzenarten
- Untersuchungsraum Schutzgebiete und gesetzlich geschützte Biotope sowie sonstige schutzgutrelevante Bestandteile von Natur und Landschaft
- Landkreisgrenze
- Blattschnittgrenze

Technische Planung

- Mast Bestand (380kV-Freileitung)
- Mast Neubau (380kV-Freileitung)
- Mast Bestand (110kV-Freileitung)
- Mast Neubau (110kV-Freileitung)
- Mast Rückbau (110kV-Freileitung)
- Bauzeitliche Fläche (Neubau Erdkabel & 380kV-Freileitung; Verlegung 110-kV-Freileitung)
- Kabelübergangsanlage Neubau
- Trassenachse Bestand (380kV-Freileitung)
- Trassenachse Neubau (Erdkabel & 380kV-Freileitung)
- Trassenachse Bestand (110kV-Freileitung)
- Trassenachse Neubau (110kV-Freileitung)
- Trassenachse Rückbau (110kV-Freileitung)
- Kilometrierung Erdkabelabschnitt
- Schutzstreifen (Neubau Erdkabel und 380kV-Freileitung; Verlegung 110-kV-Freileitung)
- Muffenbau inkl. Einfassung

Datenquelle: © Bayerisches Landesamt für Umwelt (www.lfu.bayern.de)
 Geobasisdaten: © GeoBasis-DE / BKG (2023) CC BY 4.0 (www.gdk.bkg.bund.de)

380-kV-Ltg. Altheim - Isar
 PFA 1: Altheim - Isar / LH-06-B175

Landschaftspflegerischer Begleitplan

Bestands- und Konfliktplan

Schutzgut Tiere, Pflanzen und die biologische Vielfalt

Biotop- und Nutzungstypen; Flora; Schutzgebiete

Erdkabel Km. 1,3 - Erdkabel Km. 2,9
 Abschnitt UW Altheim - KÜA OHU

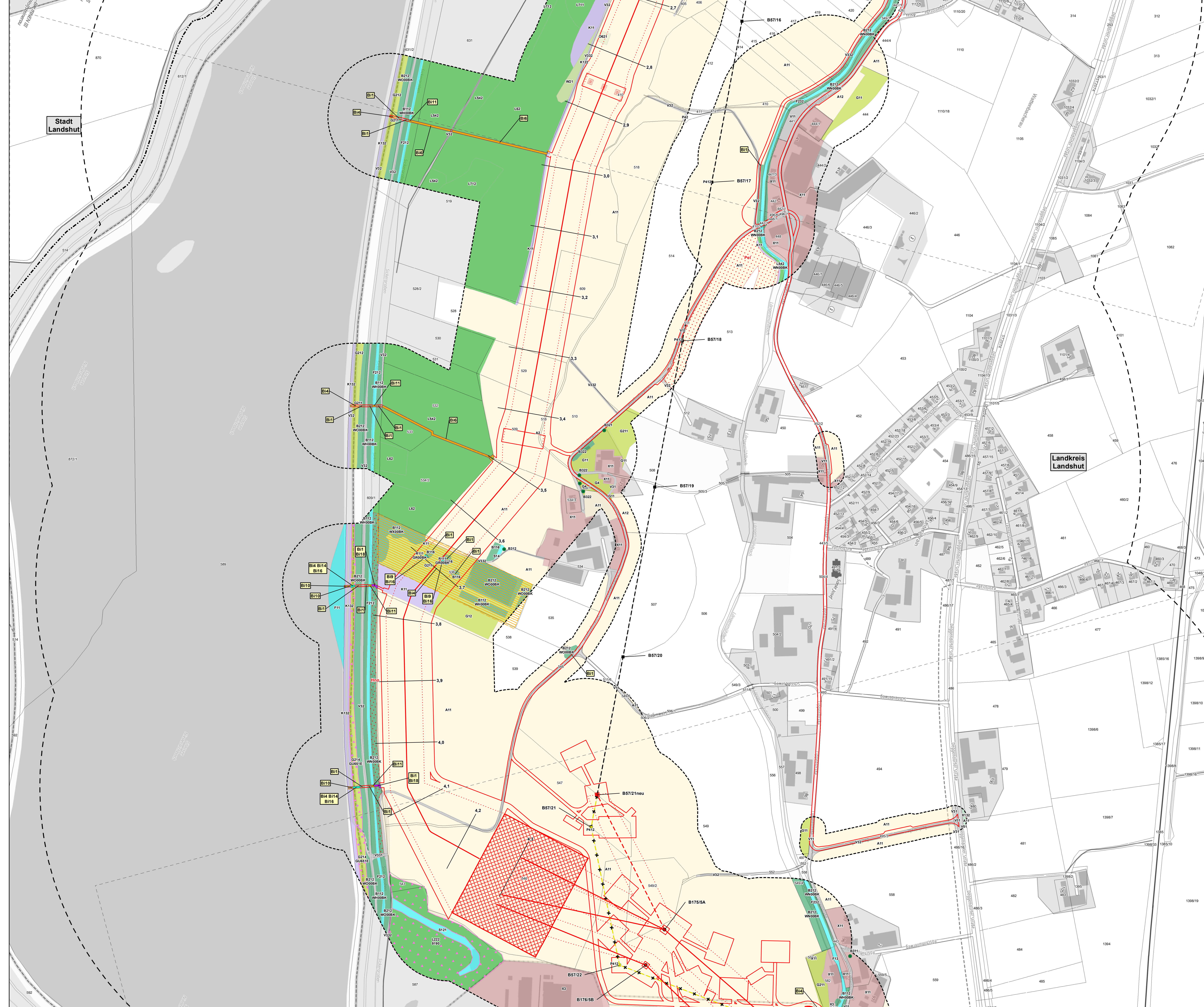
Planfeststellungsunterlage

Aufgestellt Bayreuth,

Behördenvermerk:

Firma:	ifuplan	Maßstab:	1:2.000	Ausgabedatum:	30.04.2024
Projekt:	Planfeststellung für Umwidmung und Raumentwicklung GmbH & Co. KG	Einheit:	Meter	Gepr.:	30.04.2024
Gepr.:	30.04.2024	Gepr.:	30.04.2024	Gepr.:	30.04.2024
Gepr.:	30.04.2024	Gepr.:	30.04.2024	Gepr.:	30.04.2024

Zust. Änderung Datum Name



Legende

Schutzgebiete und gesetzlich geschützte Biotope sowie sonstige schutzgutrelevante Bestandteile von Natur und

- Naturdenkmal
- Naturschutzgebiet
- BayNetzNatur-Fläche
- FFH-Lebensraumtypen
- Gesetzlich geschütztes Biotop nach § 30 BNatSchG / Art. 23 BayNatSchG
- Ausgleichsfläche B15 neu
- Ökoeffizienzflechte, sonstige Kompensationsfläche

Obergruppen der Biotop- und Nutzungstypen (BNT-Code siehe Zusatzlegende 7.3.4)

- Acker / Felder
- Feldgehölze, Hecken, Gebüsche, Gehölzkulturen
- Grünland (Dauergrünland)
- Ufersäume, Säume, Ruderal- und Staudenfluren
- Laub(misch)wälder
- Flehen, Block- und Schutthalde, Geröllfelder, vegetationsfreie-arme offene Bereiche
- Freiflächen des Siedlungsbereichs
- Fließ- und Stillgewässer
- Röhrichte und Großseggenriede
- Verkehrsfäche
- Waldmäntel, Vorwälder, spezielle Waldstrukturförmern
- Siedlungsbereich, Industrie-, Gewerbe- und Sondergebiete
- Einzelbaum

Konflikte (Kartendarstellung ab 5 m²)

- Biotop- und Nutzungstypen
- B11 Baubedingter Verlust von Feldgehölzen, Hecken und Gebüsch
- B12 Anlagebedingter Verlust von Feldgehölzen, Hecken und Gebüsch
- B13 Betriebsbedingter Verlust von Feldgehölzen, Hecken und Gebüsch
- B14 Baubedingter Verlust von Grünlandem
- B15 Anlagebedingter Verlust von Grünlandem
- B16 Baubedingter Verlust von Laub(misch)wäldern
- B17 Anlagebedingter Verlust von Laub(misch)wäldern
- B18 Betriebsbedingter Verlust von Laub(misch)wäldern
- B19 Baubedingter Verlust von Röhrichten und Großseggenrieden
- B10 Baubedingter Verlust von Ufersäumen, Ruderal- und Staudenfluren
- B11 Baubedingter Verlust von Fließ- und Stillgewässern
- B12 Baubedingter Verlust von Waldmänteln
- B13 Betriebsbedingter Verlust von Waldmänteln
- FFH-Lebensraumtypen
- B14 Baubedingter Verlust von FFH-Lebensraumtypen
- B15 Anlagebedingter Verlust von FFH-Lebensraumtypen
- Biotope geschützt nach § 30 BNatSchG / Art. 23 BayNatSchG
- B16 Baubedingter Verlust von Biotopen geschützt nach § 30 BNatSchG / Art. 23 BayNatSchG
- B17 Anlagebedingter Verlust von Biotopen geschützt nach § 30 BNatSchG / Art. 23 BayNatSchG
- Sensible und planungsrelevante Pflanzenarten
- B18 Baubedingter Verlust von sensiblen und planungsrelevanten Pflanzenarten
- B19 Anlagebedingter Verlust von sensiblen und planungsrelevanten Pflanzenarten

Planungsrelevante Pflanzenarten

- Planungsrelevante Pflanzenarten mit Artenschutz (Artamen siehe Zusatzlegende 7.3.4)

Abgrenzungen

- Untersuchungsraum Biotop- und Nutzungstypen, planungsrelevante Pflanzenarten
- Untersuchungsraum Schutzgebiete und gesetzlich geschützte Biotope sowie sonstige schutzgutrelevante Bestandteile von Natur und Landschaft
- Landkreisgrenze
- Blattschnittgrenze

Technische Planung

- Mast Bestand (380kV-Freileitung)
- Mast Neubau (380kV-Freileitung)
- Mast Bestand (110kV-Freileitung)
- Mast Neubau (110kV-Freileitung)
- Mast Rückbau (110kV-Freileitung)
- Bauzeitliche Fläche (Neubau Erdkabel & 380kV-Freileitung; Verlegung 110-kV-Freileitung)
- Kabelübergangsanlage Neubau
- Trassenachse Bestand (380kV-Freileitung)
- Trassenachse Neubau (Erdkabel & 380kV-Freileitung)
- Trassenachse Bestand (110kV-Freileitung)
- Trassenachse Neubau (110kV-Freileitung)
- Trassenachse Rückbau (110kV-Freileitung)
- Kilometrierung Erdkabelabschnitt
- Schutzstreifen (Neubau Erdkabel und 380kV-Freileitung; Verlegung 110-kV-Freileitung)
- Muffengebäude inkl. Einfassung

0 100 200 300 Meter

Referenzsystem: ETRS 1989 UTM Zone 32N
 Projektion: Transverse Mercator
 Höhenystem: DHHN2016

Datenquelle: © Bayerisches Landesamt für Umwelt (www.lfu.bayern.de)
 Geobasisdaten: © GeoBasis-DE / BKG (2023) CC BY 4.0 (www.gdz.bkg.bund.de)

380-kV-Ltg. Altheim - Isar Anlage: 7.3.7
Blatt: 6 / 7

PFA 1: Altheim - Isar / LH-06-B175

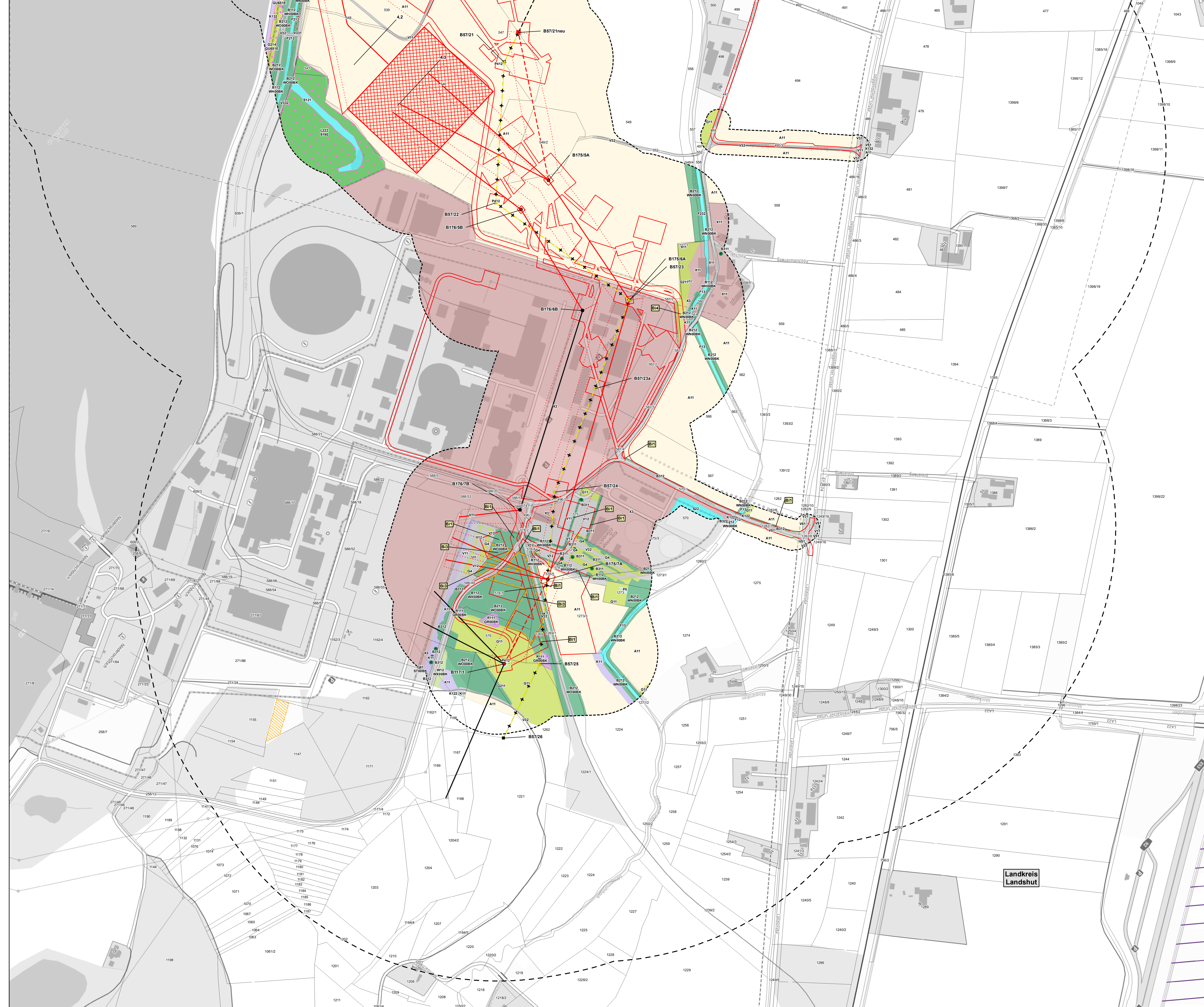
Landschaftspflegerischer Begleitplan

Bestands- und Konfliktplan

Schutzgut Tiere, Pflanzen und die biologische Vielfalt Biotop- und Nutzungstypen; Flora; Schutzgebiete

Erdkabel Km. 2,7 - Mast Nr. B176/5B
Abschnitt UW Altheim - KÜA OHU

Planfeststellungsunterlage		Behördenvermerk:	
Aufgestellt Bayreuth,			
Firma: ifuplan	Maßstab: 1:2.000	Ausgabedatum: 30.04.2024	
Region: Institut für Umweltschutz und Raumentwicklung GmbH & Co. KG	Einheit: Meter		
	Datum	Name	
	Bearb. 30.04.2024	Pawlik	
	Gepr. 30.04.2024	Ebert	
Zust. Änderung	Datum	Name	



Legende

Schutzgebiete und gesetzlich geschützte Biotope sowie sonstige schutzgutrelevante Bestandteile von Natur und Landschaft

- Naturdenkmal
- Naturschutzgebiet
- BayNetzNatur-Fläche
- FFH-Lebensraumtypen
- Gesetzlich geschütztes Biotop nach § 30 BNatSchG / Art. 23 BayNatSchG
- Ausgleichsfläche B15 neu
- Ökoeffizienzflechte, sonstige Kompensationsflächen

Obergruppen der Biotop- und Nutzungstypen (BNT-Code siehe Zusatzlegende 7.3.4)

- Äcker / Felder
- Feldgehölze, Hecken, Gebüsche, Gehölzkulturen
- Grünland (Dauergrünland)
- Ufersäume, Stämme, Ruderal- und Staudenfluren
- Laub(misch)wälder
- Fleisch-Block- und Schutzflächen, Geröllfelder, vegetationsfreie -arme offene Bereiche
- Freiflächen des Siedlungsbereichs
- Fließ- und Stillgewässer
- Röhrichte und Großseggenriede
- Verkehrfläche
- Waldmäntel, Vorwälder, spezielle Waldstrukturförmern
- Siedlungsbereich, Industrie-, Gewerbe- und Sondergebiete
- Einzelbaum

Konflikte (Kartendarstellung ab 5 m²)

- Biotop- und Nutzungstypen
- B11 Baubedingter Verlust von Feldgehölzen, Hecken und Gebüsch
- B12 Anlagebedingter Verlust von Feldgehölzen, Hecken und Gebüsch
- B13 Betriebsbedingter Verlust von Feldgehölzen, Hecken und Gebüsch
- B14 Baubedingter Verlust von Grünländern
- B15 Anlagebedingter Verlust von Grünländern
- B16 Baubedingter Verlust von Laub(misch)wäldern
- B17 Anlagebedingter Verlust von Laub(misch)wäldern
- B18 Betriebsbedingter Verlust von Laub(misch)wäldern
- B19 Baubedingter Verlust von Röhrichten und Großseggenrieden
- B10 Baubedingter Verlust von Ufersäumen, Stämmen, Ruderal- und Staudenfluren
- B11 Baubedingter Verlust von Fließ- und Stillgewässern
- B12 Baubedingter Verlust von Waldmänteln
- B13 Betriebsbedingter Verlust von Waldmänteln
- FFH-Lebensraumtypen
- B114 Baubedingter Verlust von FFH-Lebensraumtypen
- B115 Anlagebedingter Verlust von FFH-Lebensraumtypen
- Biotope geschützt nach § 30 BNatSchG / Art. 23 BayNatSchG
- B116 Baubedingter Verlust von Biotopen geschützt nach § 30 BNatSchG / Art. 23 BayNatSchG
- B117 Anlagebedingter Verlust von Biotopen geschützt nach § 30 BNatSchG / Art. 23 BayNatSchG
- Sensible und planungsrelevante Pflanzenarten
- B118 Baubedingter Verlust von sensiblen und planungsrelevanten Pflanzenarten
- B119 Anlagebedingter Verlust von sensiblen und planungsrelevanten Pflanzenarten

Planungsrelevante Pflanzenarten

- Planungsrelevante Pflanzenarten mit Artenschutz (Artenname siehe Zusatzlegende 7.3.4)

Abgrenzungen

- Untersuchungsraum Biotop- und Nutzungstypen, planungsrelevante Pflanzenarten
- Untersuchungsraum Schutzgebiete und gesetzlich geschützte Biotope sowie sonstige schutzgutrelevante Bestandteile von Natur und Landschaft
- Landkreisgrenze
- Blattschnittgrenze

Technische Planung

- Mast Bestand (380kV-Freileitung)
- Mast Neubau (380kV-Freileitung)
- Mast Bestand (110kV-Freileitung)
- Mast Neubau (110kV-Freileitung)
- Mast Rückbau (110kV-Freileitung)
- Bauzeitliche Fläche (Neubau Erdkabel & 380kV-Freileitung; Verlegung 110kV-Freileitung)
- Kabelübergangsanlage Neubau
- Trassenachse Bestand (380kV-Freileitung)
- Trassenachse Neubau (Erdkabel & 380kV-Freileitung)
- Trassenachse Bestand (110kV-Freileitung)
- Trassenachse Neubau (110kV-Freileitung)
- Trassenachse Rückbau (110kV-Freileitung)
- Kilometrierung Erdkabelabschnitt
- Schutzstreifen (Neubau Erdkabel & 380kV-Freileitung; Verlegung 110kV-Freileitung)
- Muffengebäude inkl. Einfassung

Datenquelle: © Bayerisches Landesamt für Umwelt (www.lfu.bayern.de)
 Geobasisdaten: © GeoBasis-DE / BKG (2023) CC BY 4.0 (www.gdz.bkg.bund.de)

Anlage: 7.3.7
 Blatt: 7 / 7

380-kV-Ltg. Altheim - Isar
PFA 1: Altheim - Isar / LH-06-B175

Landschaftspflegerischer Begleitplan

Bestands- und Konfliktplan

Schutzgut Tiere, Pflanzen und die biologische Vielfalt
Biotop- und Nutzungstypen; Flora; Schutzgebiete

Erdkabel Km. 4,1 - Mast Nr. B57/26
 Abschnitt UW Altheim - KÜA OHU

Landkreis Landshut

Planfeststellungsunterlage

Aufgestellt: Bayreuth,

Behördenvermerk:

Firma:	ifuplan	Maßstab:	1:2.000	Ausgabedatum:	30.04.2024
Projekt:	Planfeststellung zur Umwidmung und Raumentwicklung GmbH & Co. KG	Einheit:	Meter		
		Datum:		Name:	
		Bearb.:	30.04.2024	Pavlik	
		Gepr.:	30.04.2024	Ebert	

Zust. Änderung Datum Name

tennet