

Legende

Schutzgut Menschen, insbesondere die menschliche Gesundheit

Nutzungstypen (ATKIS)

- Wohnbaufläche
- Fläche gemischter Nutzung
- Industrie- und Gewerbefläche
- Fläche besonderer funktionaler Prägung
- Sport-, Freizeit- und Erholungsfläche
- Friedhof
- Tagebau; Grube; Steinbruch

Wohngebäude (ALKIS)

- Wohngebäude

Wohnumfeld

- Umgrenzung Siedlung (Innenbereich)
- Sonstige Siedlung (Aussenbereich)
- Wohnumfeldpuffer (Siedlung / Innenbereich 400m; Sonstige Siedlung / Außenbereich 200m)

Schutzgut kulturelles Erbe

- Baudenkmal mit Nummer
- Bodenkennfläche mit Nummer
- Bodenkennfläche
- Baubedingte Auswirkungen auf die Bodenkennflächen

Konflikte

- Wohn-Wohnumfeldfunktion
- Anlagebedingte Auswirkungen auf die Wohn-Wohnumfeldfunktion
- Wohn-Wohnumfeldfunktion
- Ku1

Technische Planung

- Mast Bestand (380kV-Freileitung)
- Mast Neubau (380kV-Freileitung)
- Mast Bestand (110kV-Freileitung)
- Mast Neubau (110kV-Freileitung)
- Mast Rückbau (110kV-Freileitung)
- Bauzeitliche Fläche (Neubau Erdkabel & 380kV-Freileitung; Verlegung 110-kV-Freileitung)
- Kabelübergangsanlage Neubau
- Trassenachse Bestand (380kV-Freileitung)
- Trassenachse Neubau (Erdkabel & 380kV-Freileitung)
- Trassenachse Bestand (110kV-Freileitung)
- Trassenachse Neubau (110kV-Freileitung)
- Trassenachse Rückbau (110kV-Freileitung)
- Kilometerleitung Erdkabelabschnitt
- Schutzstreifen (Neubau Erdkabel und 380kV-Freileitung; Verlegung 110-kV-Freileitung)
- Muffengebäude inkl. Einfassung

Abgrenzungen

- Landkreisgrenze
- Untersuchungsraum Menschen, besonders die menschliche Gesundheit
- Untersuchungsraum Bodendenkmalflächen und landschaftsprägende Denkmäler
- Untersuchungsraum Baudenkmal
- Blattschnittgrenze
- Flurstücksgrenze mit Nummer

0 250 500 750 Meter

Referenzsystem: ETRS 1989 UTM Zone 32N
 Projektion: Transverse Mercator
 Höhenystem: DHHN2016

Datenquelle: © Bayerisches Landesamt für Umwelt (www.lfu.bayern.de)
 Geobasisdaten: © GeoBasis-DE / BKG (2023) CC BY 4.0 (www.gdz.bkg.bund.de)

380-kV-Ltg. Altheim - Isar Anlage: 7.3.3
 PFA 1: Altheim - Isar / LH-06-B175 Blatt: 1 / 2

Landschaftspflegerischer Begleitplan

Bestands- und Konfliktplan

Schutzgüter Menschen, insbesondere die menschliche Gesundheit und kulturelles Erbe

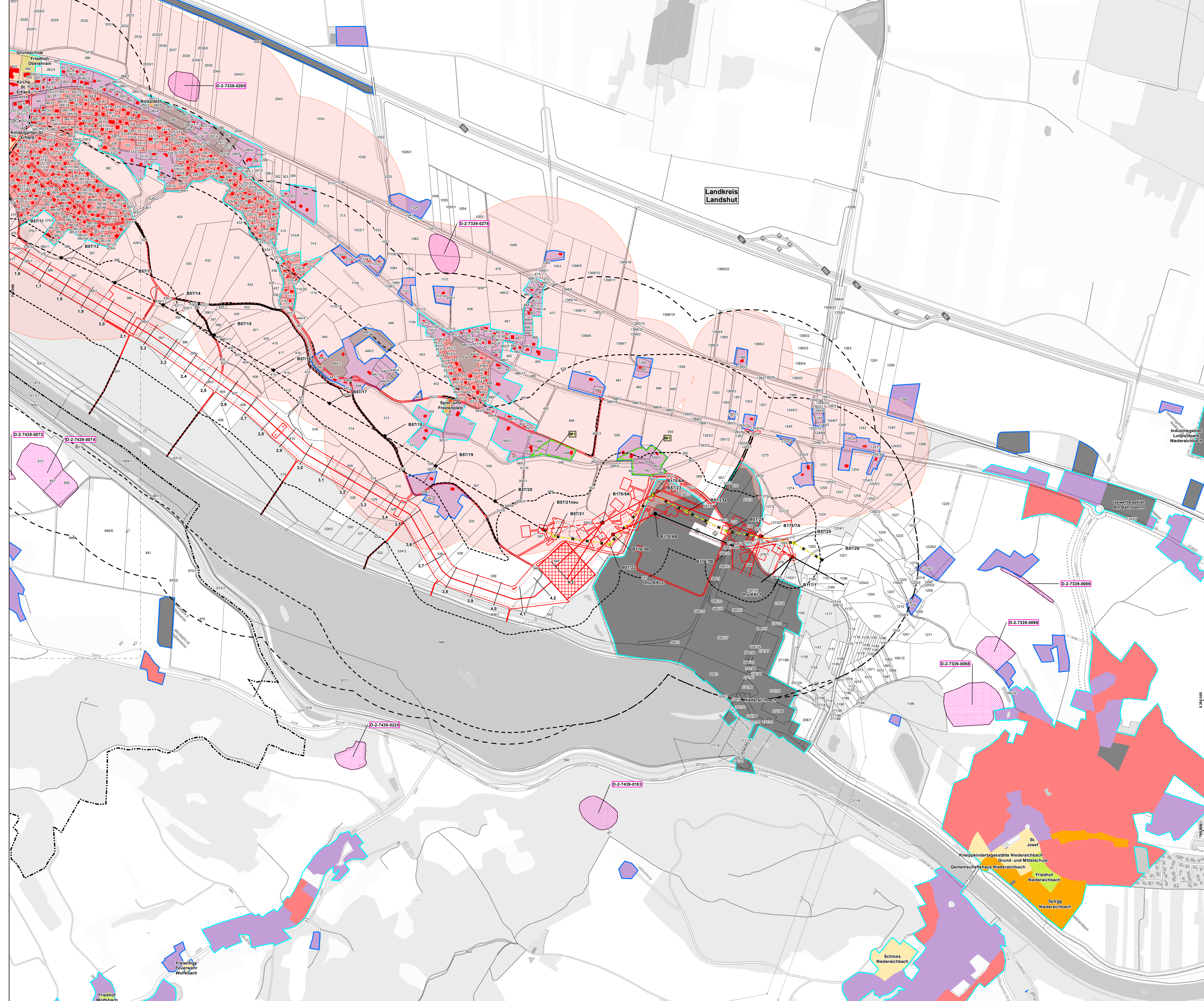
Mast Nr. B57/E2 - Erdkabel Km. 2,9
Abschnitt UW Altheim - KÜA OHU

Planfeststellungsunterlage Behördenvermerk:

Aufgestellt: Bayreuth, _____

Firma:	ifuplan	Maßstab:	1:5.000	Ausgabedatum:	30.04.2024
Projekt:	Infrastruktur Umweltschutz und Raumentwicklung GmbH & Co. KG	Einheit:	Meter	Gepr.:	30.04.2024
		Datum:	Name:		
		Bearb.:	30.04.2024	Prüf.:	
		Gepr.:	30.04.2024	Erst.:	

Zust: Änderung Datum Name



Legende

Schutzgut Menschen, insbesondere die menschliche Gesundheit

Nutzungstypen (ATKIS)

- Wohnbaufläche
- Fläche gemischter Nutzung
- Industrie- und Gewerbefläche
- Fläche besonderer funktionaler Prägung
- Sport-, Freizeit- und Erholungsfläche
- Friedhof
- Tagebau; Grube; Steinbruch

Wohngebäude (ALKIS)

- Wohngebäude
- Umgrenzung Siedlung (Innenbereich)
- Sonstige Siedlung (Außenbereich)
- Wohnungsfeldpuffer (Siedlung / Innenbereich 400m; Sonstige Siedlung / Außenbereich 200m)

Konflikte

Schutzgut kulturelles Erbe

- Baudenkmal mit Nummer
- Bodenmerkmalfläche mit Nummer
- Wohn-Wohnungsfeldfunktion
- Anlagebedingte Auswirkungen auf die Wohn-Wohnungsfeldfunktion
- Bodenmerkmalfläche
- Baubedingte Auswirkungen auf Bodenmerkmalflächen

Technische Planung

- Mast Bestand (380kV-Freileitung)
- Mast Neubau (380kV-Freileitung)
- Mast Bestand (110kV-Freileitung)
- Mast Neubau (110kV-Freileitung)
- Mast Rückbau (110kV-Freileitung)
- Trassenachse Bestand (380kV-Freileitung)
- Trassenachse Neubau (Erdkabel & 380kV-Freileitung)
- Trassenachse Bestand (110kV-Freileitung)
- Trassenachse Neubau (110kV-Freileitung)
- Trassenachse Rückbau (110kV-Freileitung)
- Kilometrierung Erdkabelabschnitt
- Schutzstreifen (Neubau Erdkabel und 380kV-Freileitung; Verlegung 110-kV-Freileitung)
- Kabelübergangsanlage Neubau
- Muffengebäude inkl. Einfassung

Abgrenzungen

- Landkreisgrenze
- Untersuchungsraum Menschen, besonders die menschliche Gesundheit
- Untersuchungsraum Bodendenkmalflächen und landschaftsprägende Denkmäler
- Untersuchungsraum Baudenkmäler
- Blattschnittgrenze
- Flurstücksgrenze mit Nummer

0 250 500 750 Meter

Referenzsystem: ETRS 1989 UTM Zone 32N
Projektion: Transverse Mercator
Höhensystem: DHHN2016

Datenquelle: © Bayerisches Landesamt für Umwelt (www.lfu.bayern.de)
Geobasisdaten: © GeoBasis-DE / BKG (2023) CC BY 4.0 (www.gdz.bkg.bund.de)

Anlage: 7.3.3
Blatt: 2 / 2

380-kV-Ltg. Altheim - Isar
PFA 1: Altheim - Isar / LH-06-B175

Landschaftspflegerischer Begleitplan

Bestands- und Konfliktplan

Schutzgüter Menschen, insbesondere die menschliche Gesundheit und kulturelles Erbe

Erdkabel Km. 1,0 - Mast Nr. B57/26
Abschnitt UW Altheim - KÜA OHU

Planfeststellungsunterlage

Aufgestellt: Bayreuth, _____

Firma:	ifuplan	Maßstab:	1:5.000	Ausgabedatum:	30.04.2024
Projekt:	Institut für Umweltingenieur- und Raumentwicklung GmbH & Co. KG	Einheit:	Meter	Gepr.:	30.04.2024 Pawlik
		Datum:		Name:	
		Gepr.:	30.04.2024	Erst:	

Zust.: Änderung Datum Name

tennet