

Legende

Landschaftsbildräume und deren Bewertung nach Anlage 2.2 BayKompV

1	Ehemaliger Niedermoorgrütel im nördlichen Isartal	Mittel
2	Siedlungsüberprägtes Isartal	Gering
3	Isarraue östlich Landshut	Hoch
4	Isarleite mit angrenzendem Hügelrand	Hoch

Geschützte Teile von Natur und Landschaft nach § 23-29 BNatSchG

■	Naturschutzgebiet	▲	Naturdenkmal
■	Landschaftsschutzgebiet		

Bedeutsame Gebiete zur landschaftsgebundenen Erholung

■	Regionaler Grünzug	■	Landschaftliches Vorbehaltsgebiet
---	--------------------	---	-----------------------------------

Landschaftsbildprägende Elemente und Strukturen

■	Landschaftsprägenden Gehölze	—	Visuelle Leitlinien
—	Überregionaler Wanderweg	—	Hängkante der Isar
—	Überregionaler Radweg	—	Überregionaler Radweg

Überregionale Wander- und Radwege

—	Straße	—	Freileitung (110kV & 380kV)
—	Bahntrasse	■	Industrie- und Gewerbefläche

Vorbelastungen

■	Mast Bestand (380kV-Freileitung)	—	Trassenachse Bestand (380kV-Freileitung)
■	Mast Neubau (380kV-Freileitung)	—	Trassenachse Neubau (Erdkabel & 380kV-Freileitung)
■	Mast Bestand (110kV-Freileitung)	—	Trassenachse Bestand (110kV-Freileitung)
■	Mast Neubau (110kV-Freileitung)	—	Trassenachse Neubau (110kV-Freileitung)
■	Mast Rückbau (110kV-Freileitung)	—	Trassenachse Rückbau (110kV-Freileitung)
■	Bausitzliche Fläche (Neubau Erdkabel & 380kV-Freileitung; Verlegung 110kV-Freileitung)	—	Kilometrierung Erdkabelabschnitt
■	Kabelübergangsanlage Neubau	—	Schutzstreifen (Neubau Erdkabel und 380kV-Freileitung; Verlegung 110kV-Freileitung)
■		—	Muffengebäude inkl. Einfassung

Konflikte

■	Konfliktfläche Schutzgut Landschaft (Nicht dargestellt bei Konflikten mit Landschaftsbildräumen)	■	Baubedingter Verlust landschaftsbildprägender Landschaftselemente
■	Anlagebedingte Beeinträchtigungen der Landschaftsbildqualität und der landschaftsgebundenen Erholung durch die Raumwirkung oberirdischer Bauwerke	■	Betriebsbedingte Beeinträchtigung des Landschaftsbildes durch Aufwuchsbeschränkungen in Schutzstreifen
■		■	Baubedingter Verlust der Erholungsfunktion

Technische Planung

■ Mast Bestand (380kV-Freileitung) — Trassenachse Bestand (380kV-Freileitung)

■ Mast Neubau (380kV-Freileitung) — Trassenachse Neubau (Erdkabel & 380kV-Freileitung)

■ Mast Bestand (110kV-Freileitung) — Trassenachse Bestand (110kV-Freileitung)

■ Mast Neubau (110kV-Freileitung) — Trassenachse Neubau (110kV-Freileitung)

■ Mast Rückbau (110kV-Freileitung) — Trassenachse Rückbau (110kV-Freileitung)

■ Bausitzliche Fläche (Neubau Erdkabel & 380kV-Freileitung; Verlegung 110kV-Freileitung) — Kilometrierung Erdkabelabschnitt

■ Kabelübergangsanlage Neubau — Schutzstreifen (Neubau Erdkabel und 380kV-Freileitung; Verlegung 110kV-Freileitung)

■ Muffengebäude inkl. Einfassung

Abgrenzungen

— Untersuchungsraum Schutzgut Landschaft - - - - - Landkreisgrenze

— Blattschnittgrenze — — — — — Flurstücksgrenze mit Nummer

Datenquelle: © Bayerisches Landesamt für Umwelt (www.lfu.bayern.de)
Geobasisdaten: © GeoBasis-DE / BKG (2023) CC BY 4.0 (www.gdz.bkg.bund.de)

Anlage: 7.3.9
Blatt: 1/2

380-kV-Ltg. Altheim - Isar
PFA 1: Altheim - Isar / LH-06-B175

Landschaftspflegerischer Begleitplan

Bestands- und Konfliktplan

Schutzgut Landschaft

Mast Nr. B57/E2 - Erdkabel Km. 2,9
Abschnitt UW Altheim - KÜA OHU

Planfeststellungsunterlage

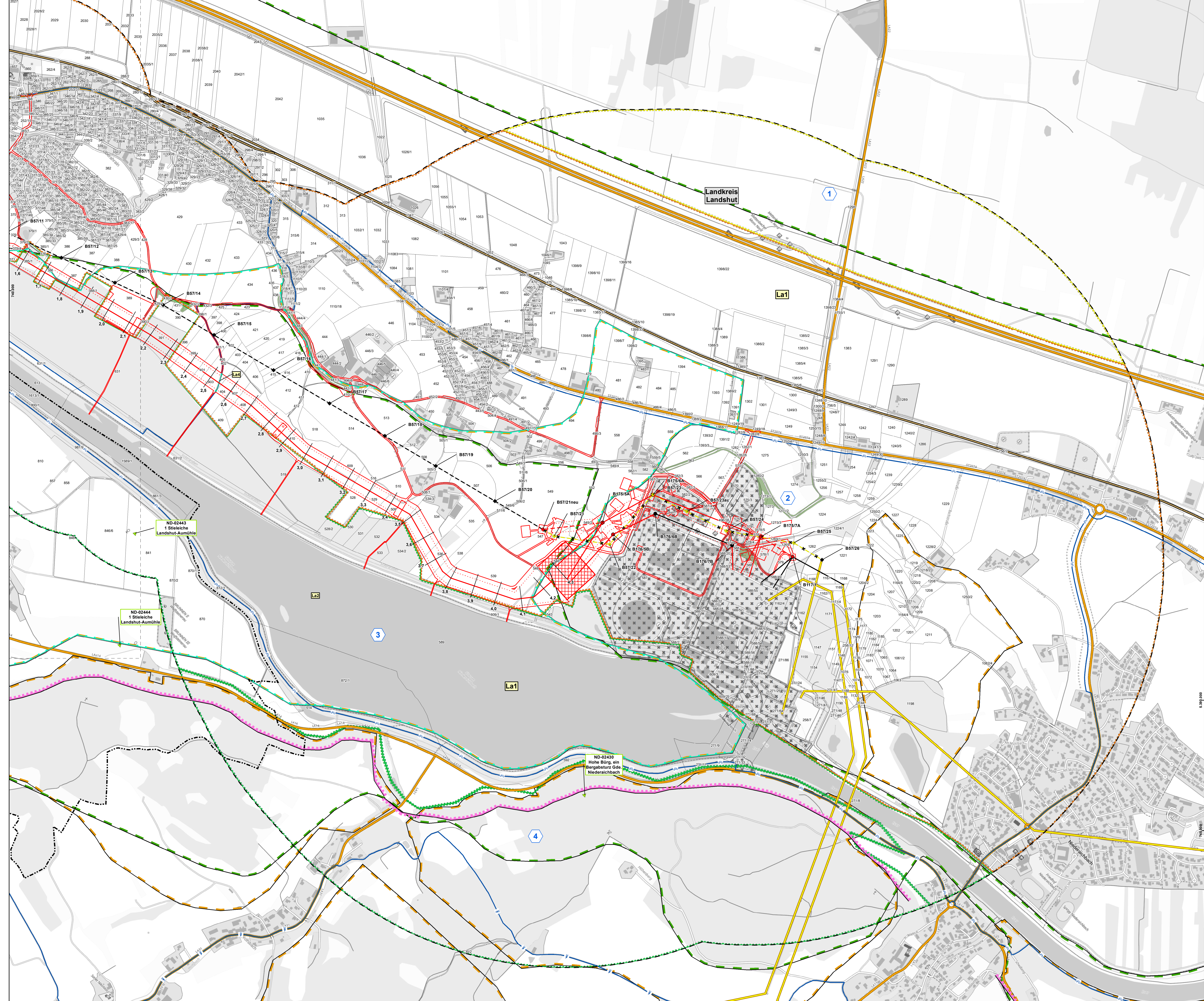
Aufgestellt: Bayreuth,

Behördenvermerk:

Firma:	ifuplan	Maßstab:	1:5.000	Ausgabedatum:	30.04.2024
Projekt:	Institut für Umweltingenieurung und Raumentwicklung GmbH & Co. KG	Einheit:	Meter		
Bearb.:	30.04.2024	Name:	Pavlik		
Gepr.:	30.04.2024	Erst:	Ebert		

Zust: Änderungsdatum Datum Name

tennet



Legende

Landschaftsbildräume und deren Bewertung nach Anlage 2.2 BayKompV

Landschaftsbildräume	Bewertung
1 Ehemaliger Niedermoorgrütel im nördlichen Isartal	Mittel
2 Siedlungsüberprägtes Isartal	Gering
3 Isaraue östlich Landshut	Hoch
4 Isarleite mit angrenzendem Hügelrand	Hoch

Geschützte Teile von Natur und Landschaft nach § 23-29 BNatSchG

Naturschutzgebiet	Naturdenkmal
Landschaftsschutzgebiet	

Bedeutsame Gebiete zur landschaftsgebundenen Erholung

Regionaler Grünzug	Landschaftliches Vorbehaltsgebiet
--------------------	-----------------------------------

Landschaftsbildprägende Elemente und Strukturen

Biotope und Nutzungstypen	Visuelle Leitlinien
Landschaftsprägenden Gehölze	Hängkante der Isar
Überregionaler Wanderweg	Überregionaler Radweg

Überregionale Wander- und Radwege

Straße	Freileitung (110kV & 380kV)
Bahntrasse	Industrie- und Gewerbefläche

Vorbelastungen

Konflikte

Konfliktfläche Schutzgut Landschaft (Nicht dargestellt bei Konflikten mit Landschaftsbildräumen)	La2 Baubedingter Verlust landschaftsbildprägender Landschaftselemente
Anlagebedingte Beeinträchtigungen der Landschaftsbildqualität und der landschaftsgebundenen Erholung durch die Raumwirkung oberirdischer Bauwerke	La3 Betriebsbedingte Beeinträchtigung des Landschaftsbildes durch Aufwandsbeschränkungen in Schutzstreifen
	La4 Baubedingter Verlust der Erholungsfunktion

Technische Planung

Mast Bestand (380kV-Freileitung)	Trassenachse Bestand (380kV-Freileitung)
Mast Neubau (380kV-Freileitung)	Trassenachse Neubau (Erdkabel & 380kV-Freileitung)
Mast Bestand (110kV-Freileitung)	Trassenachse Bestand (110kV-Freileitung)
Mast Neubau (110kV-Freileitung)	Trassenachse Neubau (110kV-Freileitung)
Mast Rückbau (110kV-Freileitung)	Trassenachse Rückbau (110kV-Freileitung)
Bauzeitliche Fläche (Neubau Erdkabel & 380kV-Freileitung; Verlegung 110-kV-Freileitung)	Kilometrierung Erdkabelabschnitt
Kabelbergangsanlage Neubau	Schutzstreifen (Neubau Erdkabel und 380kV-Freileitung; Verlegung 110-kV-Freileitung)
	Muffengebäude inkl. Einfassung

Abgrenzungen

Untersuchungsraum Schutzgut Landschaft	Landkreisgrenze
Blattschnittgrenze	Flurstücksgrenze mit Nummer

Datenquelle: © Bayerisches Landesamt für Umwelt (www.lfu.bayern.de)
 Geobasisdaten: © GeoBasis-DE / BKG (2023) CC BY 4.0 (www.gdz.bkg.bund.de)

Anlage: 7.3.9
Blatt: 2 / 2

380-kV-Ltg. Altheim - Isar
PFA 1: Altheim - Isar / LH-06-B175

Landschaftspflegerischer Begleitplan

Bestands- und Konfliktplan

Schutzgut Landschaft

Erdkabel Km. 1,0 - Mast Nr. B57/26
Abschnitt UW Altheim - KÜA OHU

Planfeststellungsunterlage

Aufgestellt: Bayreuth,

Firma: ifuplan	Maßstab: 1:5.000	Ausgabedatum: 30.04.2024
Institut für Umweltingenieering und Raumentwicklung GmbH & Co. KG	Erstellt: Pavlik	
	Datum: 30.04.2024	Name: Pavlik
	Geop.: 30.04.2024	Erst: Ebert

Zust: Amdeno Datum Name

tennet