

Legende

Bestand

Übersichtsbodenkarte

- 12a Fast ausschließlich Kolluvisol aus Schluff bis Lehm (Kolluvium)
- 19a Fast ausschließlich Pararendzina aus flachem Kiesführendem Carbonatlehm (Flussmergel oder Schwemmsediment) über Carbonat sandiges bis -schluffiges (Schoßer)
- 3a Fast ausschließlich Pararendzina aus Carbonatschluff (Löss)
- 45a Fast ausschließlich Braunerde, unter Wald podsolig, aus Kiessand bis Sandkies (Molasse)
- 53a Vorherrschend Peloso-Braunerde, gering verbreitet Braunerde-Peloso (pseudogleyartig) aus Lehm bis Schluff (Deckschicht) über Lehnton, selten Peloso aus Lehnton (Molasse)
- 64a Fast ausschließlich Gley-Pararendzina und Pararendzina-Gley aus Schluff bis Lehm (Flussmergel) über Carbonat sandiges (Schoßer), gering verbreitet aus Talsediment
- 64b Vorherrschend kalkhaltiger Gley, gering verbreitet kalkhaltiger Humusgley aus Schluff bis Lehm (Flussmergel) über Carbonat sandiges (Schoßer), gering verbreitet aus Talsediment
- 64c Fast ausschließlich kalkhaltiger Armorgley aus Schluff bis Lehm (Flussmergel) über Carbonat sandiges (Schoßer), gering verbreitet aus Talsediment
- 78 Vorherrschend Niedermoor und gering verbreitet Übergangsmoor aus Torf über Substraten unterschiedlicher Herkunft mit weitem Bodenartenspektrum
- 84c Fast ausschließlich Kalkpaterna aus Carbonat sandiges (Auensediment)
- 84d Fast ausschließlich Kalkpaterna aus Carbonat sand bis -schluff über Carbonat sand bis -kies (Auensediment)
- 85 Fast ausschließlich Kalkpaterna aus Carbonat sand bis -schluff und über Carbonat sandiges (Auensediment, braun), ältere Auenbereiche
- 8d Fast ausschließlich Braunerde aus flachem Lehm bis Schluff (Lösslehm) oder Kryolehm bis -schluff (Lösslehm, Molasse) über Molasseablagernungen mit weitem Bodenartenspektrum
- 90a Vorherrschend Gley-Kalkpaterna, gering verbreitet kalkhaltiger Auenrgley aus Auensediment mit weitem Bodenartenspektrum
- 998 Gewässer

Vorbelastungen

- ▲ Bekannte Altlasten
- ▨ Industriegebiete, Siedlungs-, Verkehrs- und nicht bewertbare Flächen
- ▨ Landwirtschaftliche Flächen

Konflikte

- Bo1 Baubedingte (temporäre) Überbauung von Bodenfunktionen
- Bo2 Baubedingte Bodenverdichtung
- Bo3 Baubedingte Bodenerosionen
- Bo4 Baubedingte Überformungen von Bodenfunktionen (Vermischung)
- Bo5 Anlagengebundener Verlust von Bodenfunktionen
- Bo6 Baubedingte Veränderung hydrologischen / hydrodynamischen Bodenverhältnisse
- Bo7 Baubedingte Verschlämmungsneigung
- Bo8 Baubedingter Eintrag von Stoffen

Technische Planung

- Mast Bestand (380kV-Freileitung)
- Mast Neubau (380kV-Freileitung)
- Mast Bestand (110kV-Freileitung)
- Mast Neubau (110kV-Freileitung)
- Mast Rückbau (110kV-Freileitung)
- ▭ Bauzeitliche Fläche (Neubau Erdkabel & 380kV-Freileitung, Verlegung 110kV-Freileitung)
- ▭ Kabelübergangsanlage Neubau
- Trassenachse Bestand (380kV-Freileitung)
- Trassenachse Neubau (Erdkabel & 380kV-Freileitung)
- Trassenachse Bestand (110kV-Freileitung)
- Trassenachse Neubau (110kV-Freileitung)
- Trassenachse Rückbau (110kV-Freileitung)
- Kilometrierung Erdkabelabschnitt
- Schutzstreifen (Neubau Erdkabel und 380kV-Freileitung, Verlegung 110kV-Freileitung)
- Muffengebäude inkl. Einfassung

Abgrenzungen

- Untersuchungsraum Schutzgut Boden
- Flurschnittgrenze mit Nummer
- Blattstichtgrenze
- Landkreiscsgrenze

0 100 200 300 Meter

Referenzsystem: ETRS 1989 UTM Zone 32N
 Projektion: Transverse Mercator
 Höhenystem: DHN2016

Datenquelle: © Bayerisches Landesamt für Umwelt (www.lfu.bayern.de)
 Geobasisdaten: © GeoBasis-DE / BKG (2023) CC BY 4.0 (www.gdz.bkg.bund.de)

Anlage: 7.3.10.1
 Blatt: 1 / 7

380-kV-Ltg. Altheim - Isar
PFA 1: Altheim - Isar / LH-06-B175

Landschaftspflegerischer Begleitplan

Bestands- und Konfliktplan

Schutzgut Boden
Übersichtsbodenkarte, Bestand und Konflikte

Zuwegung Südwest - Mast Nr. B58/3
 Abschnitt UW Altheim - KÜA OHU

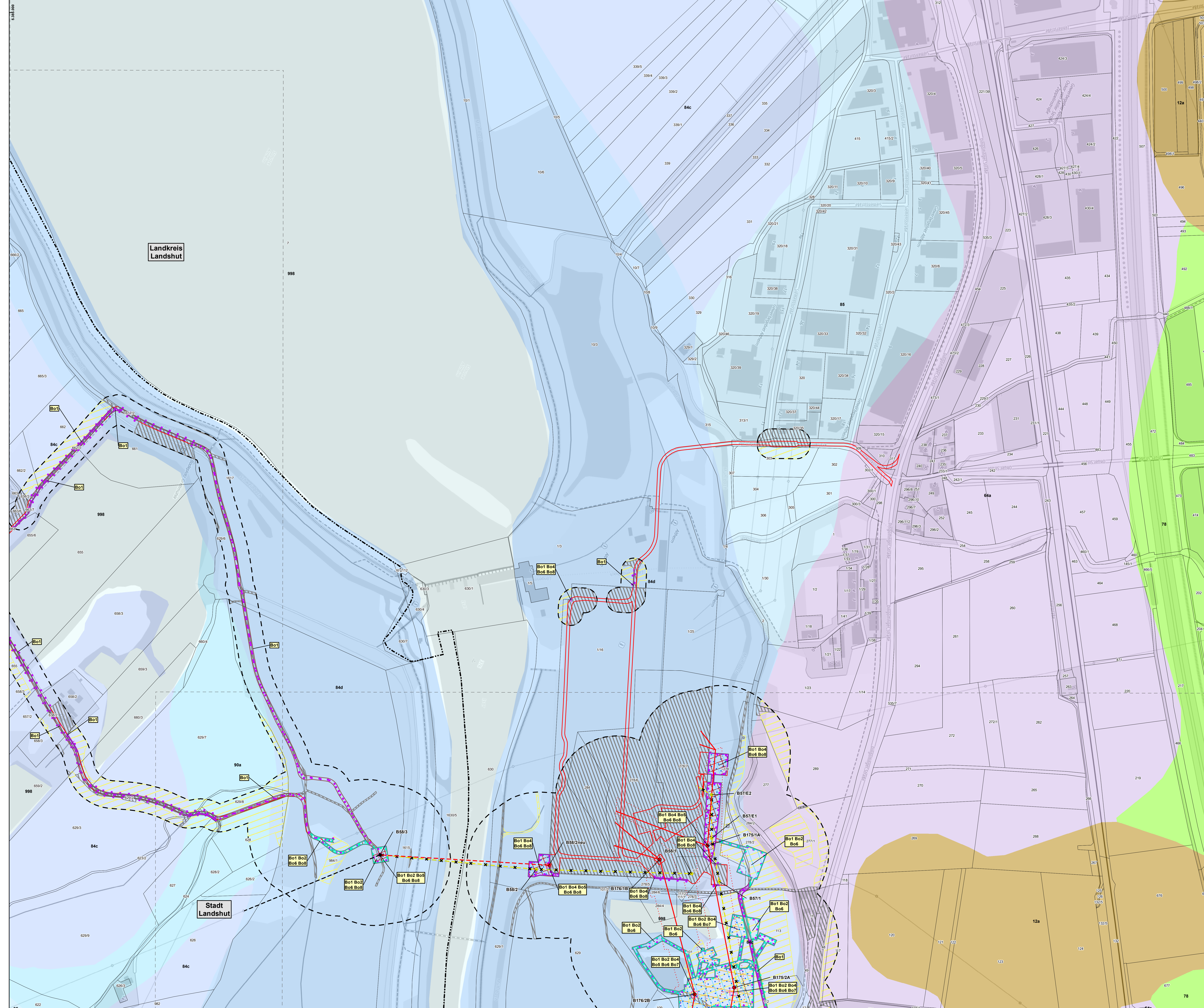
Planfeststellungsunterlage

Aufgestellt: Bayreuth,

Firma:	ifuplan	Maßstab:	1:2.000	Ausgabedatum:	30.04.2024
Region:	Institut für Umweltsanierung und Raumentwicklung GmbH & Co. KG	Einheit:	Meter		
		Datum:		Name:	
		Bearb.:	30.04.2024	Pavlik	
		Gepr.:	30.04.2024	Ebert	

Zust: Änderung Datum Name

tennet



Legende

Bestand

Übersichtsbodenkarte

- 12a Fast ausschließlich Kolluvisol aus Schluff bis Lehm (Kolluvium)
- 19a Fast ausschließlich Pararendzina aus flachem Kiesführendem Carbonatehm (Flussmergel oder Schwemmsediment) über Carbonatsandkies bis -schluffiges (Schotter)
- 3a Fast ausschließlich Pararendzina aus Carbonatschluff (Löss)
- 45a Fast ausschließlich Braunerde, unter Wald podsolig, aus Kiessand bis Sandkies (Molasse)
- 53a Vorherrschend Pelosol-Braunerde, gering verbreitet Braunerde-Pelosol (pseudogley) aus Lehm bis Schluffton (Deckschicht) über Lehmtom, selten Pelosol aus Lehmtom (Molasse)
- 64a Fast ausschließlich Gley-Pararendzina und Pararendzina-Gley aus Schluff bis Lehm (Flussmergel) über Carbonatsandkies (Schotter), gering verbreitet aus Talsediment
- 64b Vorherrschend kalkhaltiger Gley, gering verbreitet kalkhaltiger Humusgley aus Schluff bis Lehm (Flussmergel) über Carbonatsandkies (Schotter), gering verbreitet aus Talsediment
- 64c Fast ausschließlich kalkhaltiger Ammorngley aus Schluff bis Lehm (Flussmergel) über Carbonatsandkies (Schotter), gering verbreitet aus Talsediment
- 7B Vorherrschend Niedermoor und gering verbreitet Übergangsmoor aus Torf über Substraten unterschiedlicher Herkunft mit weitem Bodenartenspektrum
- 84c Fast ausschließlich Kalkpaternia aus Carbonateisand bis -schluff über Carbonatsand bis -kies (Auensediment)
- 84d Fast ausschließlich Kalkpaternia aus Carbonatsand bis -schluff und über Carbonatsandkies (Auensediment, braun); ältere Auenbereiche
- 85 Fast ausschließlich Kalkpaternia aus Carbonatsand bis -schluff und über Carbonatsandkies (Auensediment, braun); ältere Auenbereiche
- 8d Fast ausschließlich Braunerde aus flachem Lehm bis Schluff (Lösslehm) oder Kryolehm bis -schluff (Lösslehm, Molasse) über Molasseablagungen mit weitem Bodenartenspektrum
- 90a Vorherrschend Gley-Kalkpaternia, gering verbreitet kalkhaltiger Auengley aus Auensediment mit weitem Bodenartenspektrum
- 998 Gewässer

Vorbelastungen

- Bekannte Altlasten
- Industriegebiete, Siedlungs-, Verkehrs- und nicht bewertbare Flächen
- Landwirtschaftliche Flächen

Konflikte

- Bo1 Baubedingte (temporäre) Überbauung von Bodenfunktionen
- Bo2 Baubedingte Bodenverdichtung
- Bo3 Baubedingte Bodenerosionen
- Bo4 Baubedingte Überformungen von Bodenfunktionen (Vermischung)
- Bo5 Anlagebedingter Verlust von Bodenfunktionen
- Bo6 Baubedingte Veränderung hydrologischen / hydrodynamischen Bodenverhältnisse
- Bo7 Baubedingte Verschlämmungsneigung
- Bo8 Baubedingter Eintrag von Stoffen

Technische Planung

- Mast Bestand (380kV-Freileitung)
- Mast Neubau (380kV-Freileitung)
- Mast Bestand (110kV-Freileitung)
- Mast Neubau (110kV-Freileitung)
- Mast Rückbau (110kV-Freileitung)
- Bauzeitliche Fläche (Neubau Erdkabel & 380kV-Freileitung, Verlegung 110kV-Freileitung)
- Kabelübergangsanlage Neubau
- Trassenachse Bestand (380kV-Freileitung)
- Trassenachse Neubau (Erdkabel & 380kV-Freileitung)
- Trassenachse Bestand (110kV-Freileitung)
- Trassenachse Neubau (110kV-Freileitung)
- Trassenachse Rückbau (110kV-Freileitung)
- Klimetrierung Erdkabelabschnitt
- Schutzstreifen (Neubau Erdkabel und 380kV-Freileitung, Verlegung 110kV-Freileitung)
- Muffengebäude inkl. Einfassung

Abgrenzungen

- Untersuchungsraum Schutzgut Boden
- Blattschnittgrenze
- Flurstrichgrenze mit Nummer
- Landkreisgrenze

Datenquelle: © Bayerisches Landesamt für Umwelt (www.lfu.bayern.de)
 Geobasisdaten: © GeoBasis-DE / BKG (2023) CC BY 4.0 (www.gdz.bkg.bund.de)

Anlage: 7.3.10.1
Blatt: 2 / 7

380-kV-Ltg. Altheim - Isar
PFA 1: Altheim - Isar / LH-06-B175

Landschaftspflegerischer Begleitplan

Bestands- und Konfliktplan

Schutzgut Boden
Übersichtsbodenkarte, Bestand und Konflikte

Mast Nr. B58/3 - Mast Nr. B176/2B
 Abschnitt UW Altheim - KÜA OHU

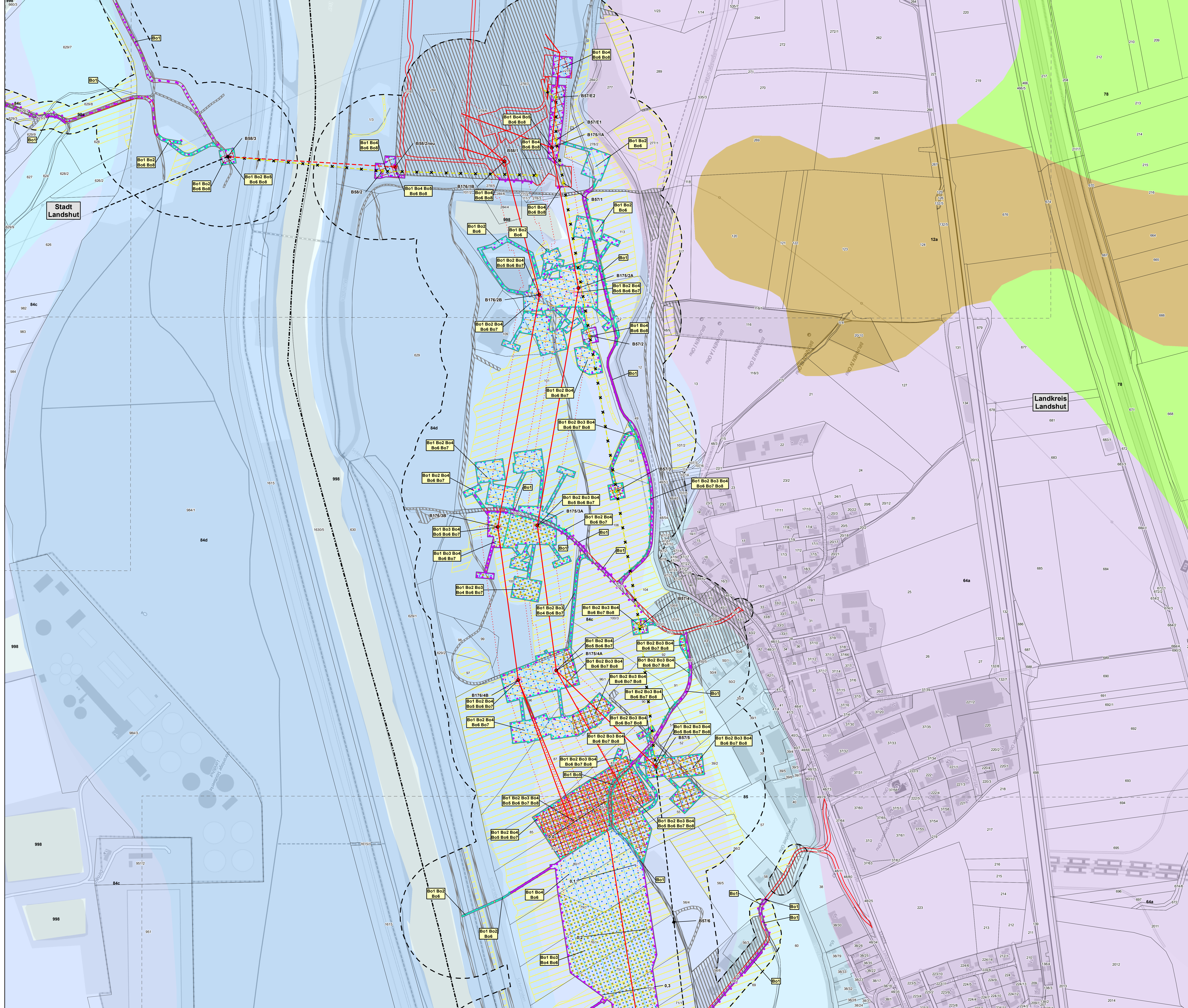
Planfeststellungsunterlage

Aufgestellt: Bayreuth,

Firma:	ifuplan	Maßstab:	1:2.000	Ausgabedatum:	30.04.2024
Region:	Regierungsbezirk Oberfranken	Einheit:	Meter		
Projektorientierung:	Plan	Bearb.:	30.04.2024	Name:	Pavlik
		Geogr.:	30.04.2024	Name:	Ebert

Zust.: Änderung Datum Name

Tennet



Legende

Bestand

Übersichtsbodenkarte

- 12a Fast ausschließlich Kolluvisol aus Schluff bis Lehm (Kolluvium)
- 19a Fast ausschließlich Pararendzina aus flachem Kiesführendem Carbonatlehm (Flussmergel oder Schwemmsediment) über Carbonatsandkies bis -schluffiges (Schotter)
- 3a Fast ausschließlich Pararendzina aus Carbonatschluff (Löss)
- 45a Fast ausschließlich Braunerde, unter Wald podsolig, aus Kiessand bis Sandkies (Molasse)
- 53a Vorherrschend Pelosol-Braunerde, gering verbreitet Braunerde-Pelosol (pseudogley) aus Lehm bis Schluffton (Deckschicht) über Lehmtom, selten Pelosol aus Lehmtom (Molasse)
- 64a Fast ausschließlich Gley-Pararendzina und Pararendzina-Gley aus Schluff bis Lehm (Flussmergel) über Carbonatsandkies (Schotter), gering verbreitet aus Talsediment
- 64b Vorherrschend kalkhaltiger Gley, gering verbreitet kalkhaltiger Humusgley aus Schluff bis Lehm (Flussmergel) über Carbonatsandkies (Schotter), gering verbreitet aus Talsediment
- 64c Fast ausschließlich kalkhaltiger Ammogley aus Schluff bis Lehm (Flussmergel) über Carbonatsandkies (Schotter), gering verbreitet aus Talsediment
- 78 Vorherrschend Niedermoor und gering verbreitet Übergangsmoor aus Torf über Substraten unterschiedlicher Herkunft mit weitem Bodenartenspektrum
- 84c Fast ausschließlich Kalkpaterria aus Carbonatsandkies (Auensediment)
- 84d Fast ausschließlich Kalkpaterria aus Carbonateisand bis -schluff über Carbonatsand bis -kies (Auensediment)
- 85 Fast ausschließlich Kalkpaterria aus Carbonatsand bis -schluff und über Carbonatsandkies (Auensediment, braun), ältere Auenbereiche
- 8d Fast ausschließlich Braunerde aus flachem Lehm bis Schluff (Lösslehm) oder Kryolehm bis -schluff (Lösslehm, Molasse) über Molasseablagerungen mit weitem Bodenartenspektrum
- 90a Vorherrschend Gley-Kalkpaterria, gering verbreitet kalkhaltiger Augengley aus Auensediment mit weitem Bodenartenspektrum
- 998 Gewässer

Vorbelastungen

- ▲ Bekannte Altlasten
- ▨ Industriegebiete, Siedlungs-, Verkehrs- und nicht bewertbare Flächen
- ▨ Landschaftliche Flächen

Konflikte

- Bo1 Baubedingte (temporäre) Überbauung von Bodenfunktionen
- Bo2 Baubedingte Bodenverdichtung
- Bo3 Baubedingte Bodenerosionen
- Bo4 Baubedingte Überformungen von Bodenfunktionen (Vermischung)
- Bo5 Anlagebedingter Verlust von Bodenfunktionen
- Bo6 Baubedingte Veränderung hydrologischen / hydrodynamischen Bodenverhältnisse
- Bo7 Baubedingte Verschlämmungsneigung
- Bo8 Baubedingter Eintrag von Stoffen

Technische Planung

- Mast Bestand (380kV-Freileitung)
- Mast Neubau (380kV-Freileitung)
- Mast Bestand (110kV-Freileitung)
- Mast Neubau (110kV-Freileitung)
- Mast Rückbau (110kV-Freileitung)
- ▭ Bauzeitliche Fläche (Neubau Erdkabel & 380kV-Freileitung, Verlegung 110kV-Freileitung)
- ▨ Kabelübergangsanlage Neubau
- Trassenachse Bestand (380kV-Freileitung)
- Trassenachse Neubau (Erdkabel & 380kV-Freileitung)
- Trassenachse Bestand (110kV-Freileitung)
- Trassenachse Neubau (110kV-Freileitung)
- Trassenachse Rückbau (110kV-Freileitung)
- Klimotierung Erdkabelabschnitt
- Schutzstreifen (Neubau Erdkabel und 380kV-Freileitung, Verlegung 110kV-Freileitung)
- Muffengebäude inkl. Einfassung

Abgrenzungen

- Untersuchungsraum Schutzgut Boden
- Flurstücksgrenze mit Nummer
- Blattsgrenze
- Landkreisgrenze

0 100 200 300 Meter

Referenzsystem: ETRS 1989 UTM Zone 32N
 Projektion: Transvers Mercator
 Höhenystem: DHN2016

Datenquelle: © Bayerisches Landesamt für Umwelt (www.lfu.bayern.de)
 Geobasisdaten: © GeoBasis-DE / BKG (2023) CC BY 4.0 (www.gdz.bkg.bund.de)

Anlage: 7.3.10.1
 Blatt: 3 / 7

380-kV-Ltg. Altheim - Isar
PFA 1: Altheim - Isar / LH-06-B175

Landschaftspflegerischer Begleitplan

Bestands- und Konfliktplan

Schutzgut Boden
Übersichtsbodenkarte, Bestand und Konflikte

Mast Nr. B58/3 - Erdkabel Km. 0,3
 Abschnitt UW Altheim - KÜA OHU

Planfeststellungsunterlage

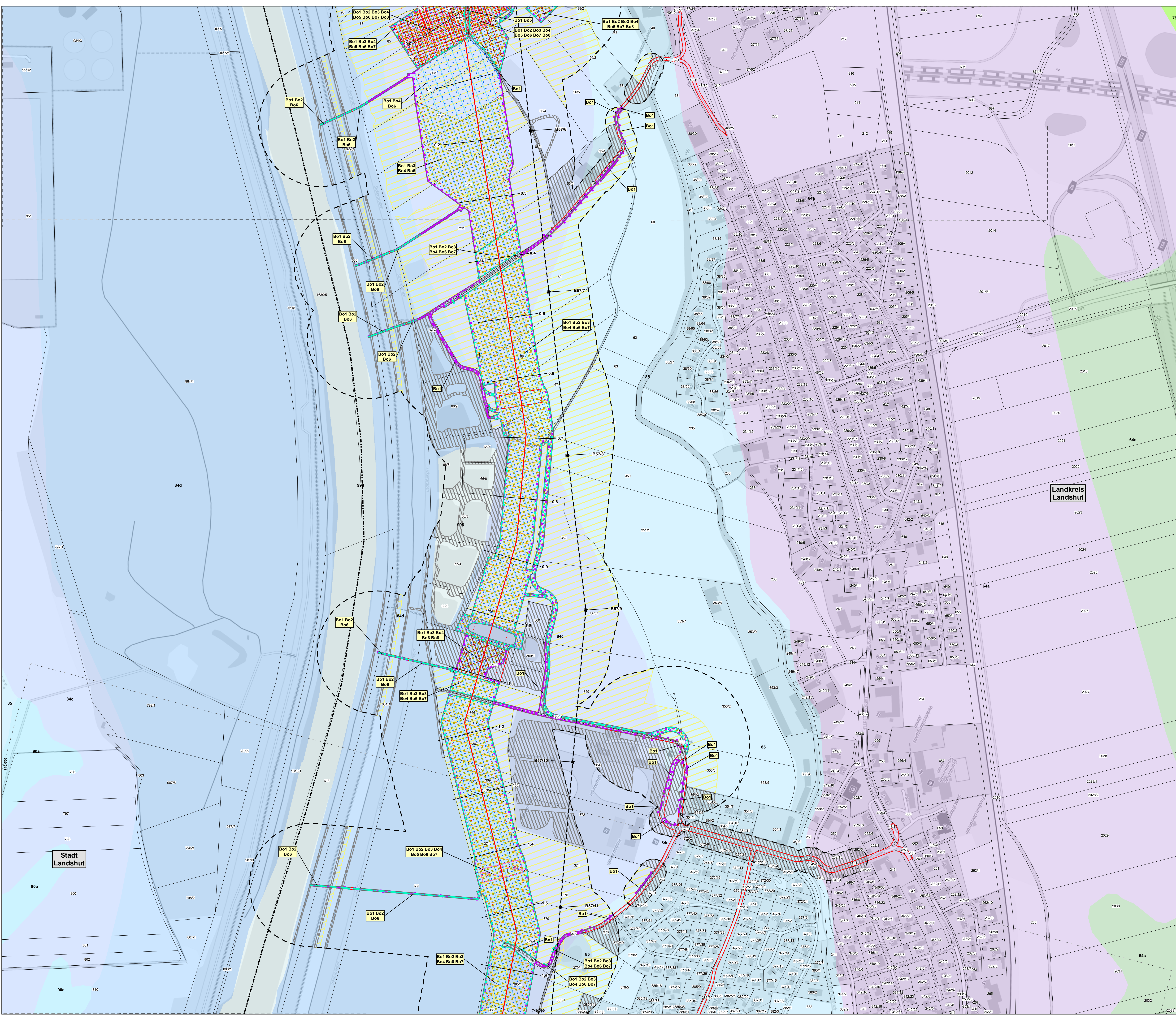
Aufgestellt: Bayreuth,

Behördenvermerk:

Firma:	ifuplan	Maßstab:	1:2.000	Ausgabedatum:	30.04.2024
Region:	Institut für Umweltschutz und Raumentwicklung GmbH & Co. KG	Einheit:	Meter		
		Datum:		Name:	
		Bearb.:	30.04.2024	Pavlik	
		Gepr.:	30.04.2024	Ebert	

Zust. Änderung Datum Name

tennet



Legende

Bestand

Übersichtsbodenkarte

- 12a Fast ausschließlich Kolluvium aus Schluff bis Lehm (Kolluvium)
- 19a Fast ausschließlich Pararendzina aus flachem kiesführendem Carbonatlehm (Flussmergel oder Schwemmsediment) über Carbonat sandiges bis -schluffiges (Schoßer)
- 3a Fast ausschließlich Pararendzina aus Carbonatschluff (Löss)
- 45a Fast ausschließlich Braunerde, unter Wald podsolig, aus Kiessand bis Sandkies (Molasse)
- 53a Vorherrschend Pelosol-Braunerde, gering verbreitet Braunerde-Pelosol (pseudovergley) aus Lehm bis Schluffton (Deckschicht) über Lehmtom, selten Pelosol aus Lehmtom (Molasse)
- 64a Fast ausschließlich Gley-Pararendzina und Pararendzina-Gley aus Schluff bis Lehm (Flussmergel) über Carbonat sandiges (Schoßer), gering verbreitet aus Talsediment
- 64b Vorherrschend kalkhaltiger Gley, gering verbreitet kalkhaltiger Humungley aus Schluff bis Lehm (Flussmergel) über Carbonat sandiges (Schoßer), gering verbreitet aus Talsediment
- 64c Fast ausschließlich kalkhaltiger Ammorgley aus Schluff bis Lehm (Flussmergel) über Carbonat sandiges (Schoßer), gering verbreitet aus Talsediment
- 78 Vorherrschend Niedermoor und gering verbreitet Übergangsmoor aus Torf über Substraten unterschiedlicher Herkunft mit weitem Bodenartenspektrum
- 84c Fast ausschließlich Kalkpaterna aus Carbonateisand bis -schluff über Carbonat sand bis -kies (Auen sediment)
- 84d Fast ausschließlich Kalkpaterna aus Carbonat sand bis -schluff über Carbonat sand bis -kies (Auen sediment)
- 85 Fast ausschließlich Kalkpaterna aus Carbonat sand bis -schluff und über Carbonat sandiges (Auen sediment, braun); ältere Auenbereiche
- 9d Fast ausschließlich Braunerde aus flachem Lehm bis Schluff (Lösslehm) oder Kryolehm bis -schluff (Lösslehm, Molasse) über Molasseablagerungen mit weitem Bodenartenspektrum
- 90a Vorherrschend Gley-Kalkpaterna, gering verbreitet kalkhaltiger Auen gley aus Auen sediment mit weitem Bodenartenspektrum
- 998 Gewässer

Vorbelastungen

- ▲ Bekannte Altlasten
- ▨ Industriegebiete, Siedlungs-, Verkehrs- und nicht bewertbare Flächen
- ▨ Landwirtschaftliche Flächen

Konflikte

- Bo1 Baubedingte (temporäre) Überbauung von Bodenfunktionen
- Bo2 Baubedingte Bodenverdichtung
- Bo3 Baubedingte Bodenerosionen
- Bo4 Baubedingte Überformungen von Bodenfunktionen (Vermischung)
- Bo5 Anlagendeckender Verlust von Bodenfunktionen
- Bo6 Baubedingte Veränderung hydrologischen / hydrodynamischen Bodenverhältnisse
- Bo7 Baubedingte Verschlämmungsneigung
- Bo8 Baubedingter Eintrag von Stoffen

Technische Planung

- Mast Bestand (380kV-Freileitung)
- Mast Neubau (380kV-Freileitung)
- Mast Bestand (110kV-Freileitung)
- Mast Neubau (110kV-Freileitung)
- Mast Rückbau (110kV-Freileitung)
- Trassenachse Bestand (380kV-Freileitung)
- Trassenachse Neubau (Erdkabel & 380kV-Freileitung)
- Trassenachse Bestand (110kV-Freileitung)
- Trassenachse Neubau (110kV-Freileitung)
- Trassenachse Rückbau (110kV-Freileitung)
- Kilometrierung Erdkabelabschnitt
- Bauzeitliche Fläche (Neubau Erdkabel & 380kV-Freileitung, Verlegung 110kV-Freileitung)
- Kabelübergangsanlage Neubau
- Schutzstreifen (Neubau Erdkabel und 380kV-Freileitung, Verlegung 110kV-Freileitung)
- Muffengebäude inkl. Einfassung

Abgrenzungen

- Untersuchungsraum Schutzgut Boden
- Blattschnittgrenze
- Flurstücksgrenze mit Nummer
- Landkreisgrenze

0 100 200 300 Meter

Referenzsystem: ETRS 1989 UTM Zone 32N
 Projektion: Transverse Mercator
 Höhenreferenzsystem: DHHN2016

Datenquelle: © Bayerisches Landesamt für Umwelt (www.lfu.bayern.de)
 Geobasisdaten: © GeoBasis-DE / BKG (2023) CC BY 4.0 (www.gdz.bkg.bund.de)

Anlage: 7.3.10.1
Blatt: 4 / 7

380-kV-Ltg. Altheim - Isar
PFA 1: Altheim - Isar / LH-06-B175

Landschaftspflegerischer Begleitplan

Bestands- und Konfliktplan

Schutzgut Boden
Übersichtsbodenkarte,
Bestand und Konflikte

Erdkabel Km. 0,0 - Erdkabel Km. 1,6
Abschnitt UW Altheim - KUA OHU

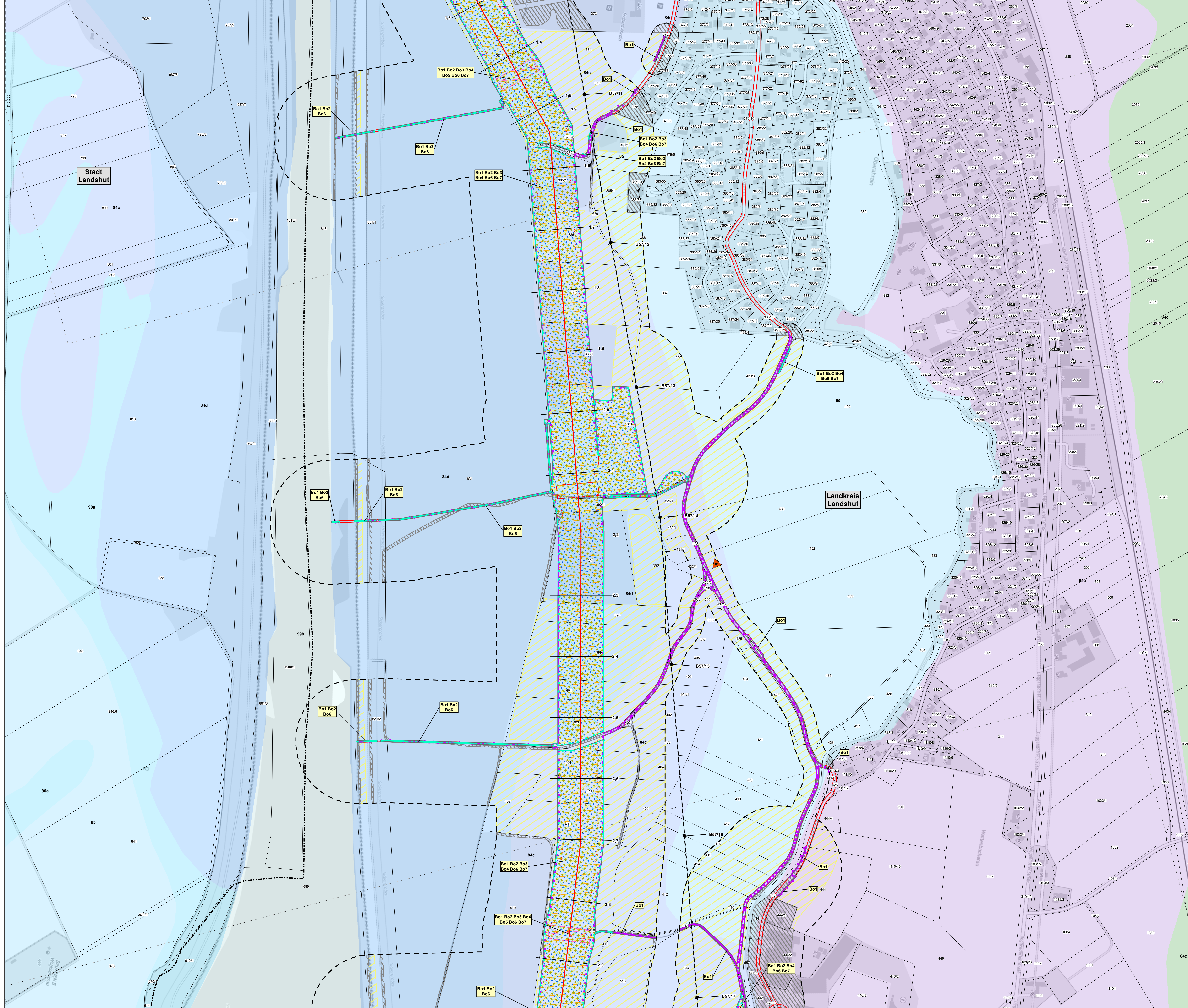
Planfeststellungsunterlage

Aufgestellt: Bayreuth,

Firma:	ifuplan	Maßstab:	1:2.000	Ausgabedatum:	30.04.2024
Projekt:	Planfeststellungs- und Raumordnungsgesetz	Erstellt:	30.04.2024	Gepr.:	30.04.2024
Gepr.:	30.04.2024	Gepr.:	30.04.2024	Gepr.:	30.04.2024

Zust.	Andernung	Datum	Name

tennet



Legende

Bestand

Übersichtsbodenkarte

- 12a Fast ausschließlich Kolluvium (Kolluvium)
- 19a Fast ausschließlich Pararendzina aus flachem kiesführendem Carbonatehm (Flussmergel oder Schwemmsediment) über Carbonatandeskies bis -schluffiges (Schotter)
- 3a Fast ausschließlich Pararendzina aus Carbonatschluff (Löss)
- 45a Fast ausschließlich Braunerde, unter Wald podsolig, aus Kiessand bis Sandkies (Molasse)
- 53a Vorherrschend Peloso-Braunerde, gering verbreitet Braunerde-Peloso (pseudogley) aus Lehm bis Schluffton (Deckschicht) über Lehnton, selten Peloso aus Lehnton (Molasse)
- 64a Fast ausschließlich Gley-Pararendzina und Pararendzina-Gley aus Schluff bis Lehm (Flussmergel) über Carbonatandeskies (Schotter), gering verbreitet aus Talsediment, meist tiefreichend humos
- 64b Vorherrschend kalkhaltiger Gley, gering verbreitet kalkhaltiger Humungley aus Schluff bis Lehm (Flussmergel) über Carbonatandeskies (Schotter), gering verbreitet aus Talsediment
- 64c Fast ausschließlich kalkhaltiger Armorgley aus Schluff bis Lehm (Flussmergel) über Carbonatandeskies (Schotter), gering verbreitet aus Talsediment
- 78 Vorherrschend Niedermoor und gering verbreitet Übergangsmoor aus Torf über Substraten unterschiedlicher Herkunft mit weitem Bodenartenspektrum
- 84c Fast ausschließlich Kalkpaterna aus Carbonateisand bis -schluff über Carbonatand bis -kies (Auen sediment)
- 84d Fast ausschließlich Kalkpaterna aus Carbonatand bis -schluff und über Carbonatandeskies (Auen sediment, braun), ältere Auenbereiche
- 85 Fast ausschließlich Kalkpaterna aus Carbonatand bis -schluff und über Carbonatandeskies (Auen sediment, braun), ältere Auenbereiche
- 8d Fast ausschließlich Braunerde aus flachem Lehm bis Schluff (Lösslehm) oder Kryolehm bis -schluff (Lösslehm, Molasse) über Molasseablagerungen mit weitem Bodenartenspektrum
- 90a Vorherrschend Gley-Kalkpaterna, gering verbreitet kalkhaltiger Auenrgley aus Auen sediment mit weitem Bodenartenspektrum
- 998 Gewässer

Vorbelastungen

- Bekannte Altlasten
- Industriegebiete, Siedlungs-, Verkehrs- und nicht bewertbare Flächen
- Landwirtschaftliche Flächen

Konflikte

- Bo1 Baubedingte (temporäre) Überbauung von Bodenfunktionen
- Bo2 Baubedingte Bodenverdichtung
- Bo3 Baubedingte Bodenerosionen
- Bo4 Baubedingte Überformungen von Bodenfunktionen (Vermischung)
- Bo5 Anlagengebundener Verlust von Bodenfunktionen
- Bo6 Baubedingte Veränderung hydrologischen / hydrodynamischen Bodenverhältnisse
- Bo7 Baubedingte Verschlämmungsneigung
- Bo8 Baubedingter Eintrag von Stoffen

Technische Planung

- Mast Bestand (380kV-Freileitung)
- Mast Neubau (380kV-Freileitung)
- Mast Bestand (110kV-Freileitung)
- Mast Neubau (110kV-Freileitung)
- Mast Rückbau (110kV-Freileitung)
- Bauzeitliche Fläche (Neubau Erdkabel & 380kV-Freileitung, Verlegung 110kV-Freileitung)
- Kabelübergangsanlage Neubau
- Trassenachse Bestand (380kV-Freileitung)
- Trassenachse Neubau (Erdkabel & 380kV-Freileitung)
- Trassenachse Bestand (110kV-Freileitung)
- Trassenachse Neubau (110kV-Freileitung)
- Trassenachse Rückbau (110kV-Freileitung)
- Kilometrierung Erdkabelabschnitt
- Schutzstreifen (Neubau Erdkabel und 380kV-Freileitung, Verlegung 110kV-Freileitung)
- Muffengebäude inkl. Einfassung

Abgrenzungen

- Untersuchungsraum Schutzgut Boden
- Blattschnittgrenze
- Flurstücksgrenze mit Nummer
- Landkreisgrenze

0 100 200 300 Meter

Referenzsystem: ETRS 1989 UTM Zone 32N
 Projektion: Transverse Mercator
 Höhenystem: DHN2016

Datenquelle: © Bayerisches Landesamt für Umwelt (www.lfu.bayern.de)
 Geobasisdaten: © GeoBasis-DE / BKG (2023) CC BY 4.0 (www.gdz.bkg.bund.de)

Anlage: 7.3.10.1
 Blatt: 5 / 7

380-kV-Ltg. Altheim - Isar
PFA 1: Altheim - Isar / LH-06-B175

Landschaftspflegerischer Begleitplan

Bestands- und Konfliktplan

Schutzgut Boden
Übersichtsbodenkarte,
Bestand und Konflikte

Erdkabel Km. 1,3 - Erdkabel Km. 2,9
 Abschnitt UW Altheim - KUA OHU

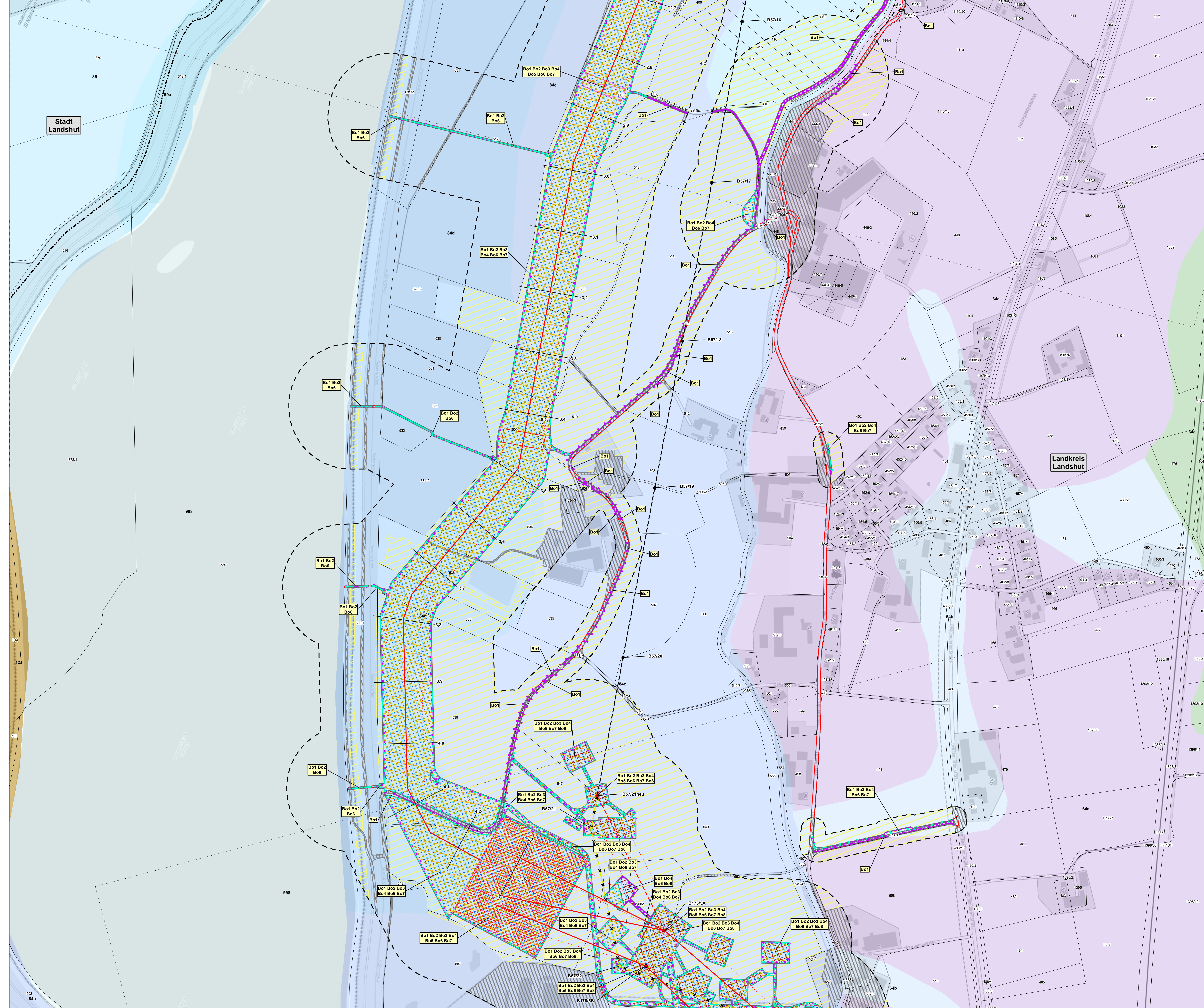
Planfeststellungsunterlage

Aufgestellt: Bayreuth,

Behördenvermerk:

Firma:	ifuplan	Maßstab:	1:2.000	Ausgabedatum:	30.04.2024
Region:	Projekt für Umweltschutz und Raumentwicklung GmbH & Co. KG	Erstellt:			
		Bearb.:	30.04.2024	Pavlik	
		Geop.:	30.04.2024	Ebert	
Zust.:	Änderung	Datum		Name	

tennet



Legende

Bestand

Übersichtsbodenkarte

- 12a** Fast ausschließlich Kolluvium aus Schluff bis Lehm (Kolluvium)
- 19a** Fast ausschließlich Pararendzina aus flachem Kiesführendem Carbonatehm (Flussmergel oder Schwemmsediment) über Carbonatsandkies bis -schluffiges (Schotter)
- 3a** Fast ausschließlich Pararendzina aus Carbonatschluff (Löss)
- 45a** Fast ausschließlich Braunerde, unter Wald podsoliert, aus Kiessand bis Sandkies (Molasse)
- 53a** Vorherrschend Pelosol-Braunerde, gering verbreitet Braunerde-Pelosol (pseudogleyartig) aus Lehm bis Schluffton (Deckschicht) über Lehmtom, selten Pelosol aus Lehmtom (Molasse)
- 64a** Fast ausschließlich Gley-Pararendzina und Pararendzina-Gley aus Schluff bis Lehm (Flussmergel) über Carbonatsandkies (Schotter), gering verbreitet aus Talsediment
- 64b** Vorherrschend kalkhaltiger Gley, gering verbreitet kalkhaltiger Humusgley aus Schluff bis Lehm (Flussmergel) über Carbonatsandkies (Schotter), gering verbreitet aus Talsediment
- 64c** Fast ausschließlich kalkhaltiger Ammorngley aus Schluff bis Lehm (Flussmergel) über Carbonatsandkies (Schotter), gering verbreitet aus Talsediment
- 7B** Vorherrschend Niedermoor und gering verbreitet Übergangsmoor aus Torf über Substraten unterschiedlicher Herkunft mit weitem Bodenartenspektrum
- 84c** Fast ausschließlich Kalkpaternia aus Carbonateisand bis -schluff über Carbonatsand bis -kies (Auen sediment)
- 84d** Fast ausschließlich Kalkpaternia aus Carbonatsand bis -schluff über Carbonatsandkies (Auen sediment, braun); ältere Auenbereiche
- 85** Fast ausschließlich Kalkpaternia aus Carbonatsand bis -schluff und über Carbonatsandkies (Auen sediment, braun); ältere Auenbereiche
- 8d** Fast ausschließlich Braunerde aus flachem Lehm bis Schluff (Lösslehm) oder Kryolehm bis -schluff (Lösslehm, Molasse) über Molasseablagerungen mit weitem Bodenartenspektrum
- 90a** Vorherrschend Gley-Kalkpaternia, gering verbreitet kalkhaltiger Auenrgley aus Auen sediment mit weitem Bodenartenspektrum
- 998** Gewässer

Vorbelastungen

- ▲** Bekannte Altlasten
- ▨** Industriegebiete, Siedlungs-, Verkehrs- und nicht bewertbare Flächen
- ▩** Landwirtschaftliche Flächen

Konflikte

- Bo1** Baubedingte (temporäre) Überbauung von Bodenfunktionen
- Bo2** Baubedingte Bodenverdichtung
- Bo3** Baubedingte Bodenerosionen
- Bo4** Baubedingte Überformungen von Bodenfunktionen (Vermischung)
- Bo5** Anlageneingetragener Verlust von Bodenfunktionen
- Bo6** Baubedingte Veränderung hydrologischer / hydrodynamischer Bodenverhältnisse
- Bo7** Baubedingte Verschlämmungsneigung
- Bo8** Baubedingter Eintrag von Stoffen

Technische Planung

- Mast Bestand (380kV-Freileitung)
- Mast Neubau (380kV-Freileitung)
- Mast Bestand (110kV-Freileitung)
- Mast Neubau (110kV-Freileitung)
- Mast Rückbau (110kV-Freileitung)
- Trassenachse Bestand (380kV-Freileitung)
- Trassenachse Neubau (Erdkabel & 380kV-Freileitung)
- Trassenachse Bestand (110kV-Freileitung)
- Trassenachse Neubau (110kV-Freileitung)
- Trassenachse Rückbau (110kV-Freileitung)
- Kilometrierung Erdkabelabschnitt
- Schutzstreifen (Neubau Erdkabel und 380kV-Freileitung, Verlegung 110kV-Freileitung)
- Kabelübergangsanlage Neubau
- Muffengebäude inkl. Einfassung

Abgrenzungen

- ▭** Untersuchungsraum Schutzgut Boden
- ▭** Flurstücksgrenze mit Nummer
- ▭** Blattsgrenze
- ▭** Landkreisgrenze

0 100 200 300 Meter

Referenzsystem: ETRS 1989 UTM Zone 32N
 Projektion: Transverse Mercator
 Höhenystem: DHN2016

Datenquelle: © Bayerisches Landesamt für Umwelt (www.lfu.bayern.de)
 Geobasisdaten: © GeoBasis-DE / BKG (2023) CC BY 4.0 (www.gdz.bkg.bund.de)

Anlage: 7.3.10.1
 Blatt: 6 / 7

380-kV-Ltg. Altheim - Isar

PFA 1: Altheim - Isar / LH-06-B175

Landschaftspflegerischer Begleitplan

Bestands- und Konfliktplan

Schutzgut Boden

Übersichtsbodenkarte, Bestand und Konflikte

Erdkabel Km. 2,7 - Mast Nr. B176/5B
 Abschnitt UW Altheim - KÜA OHU

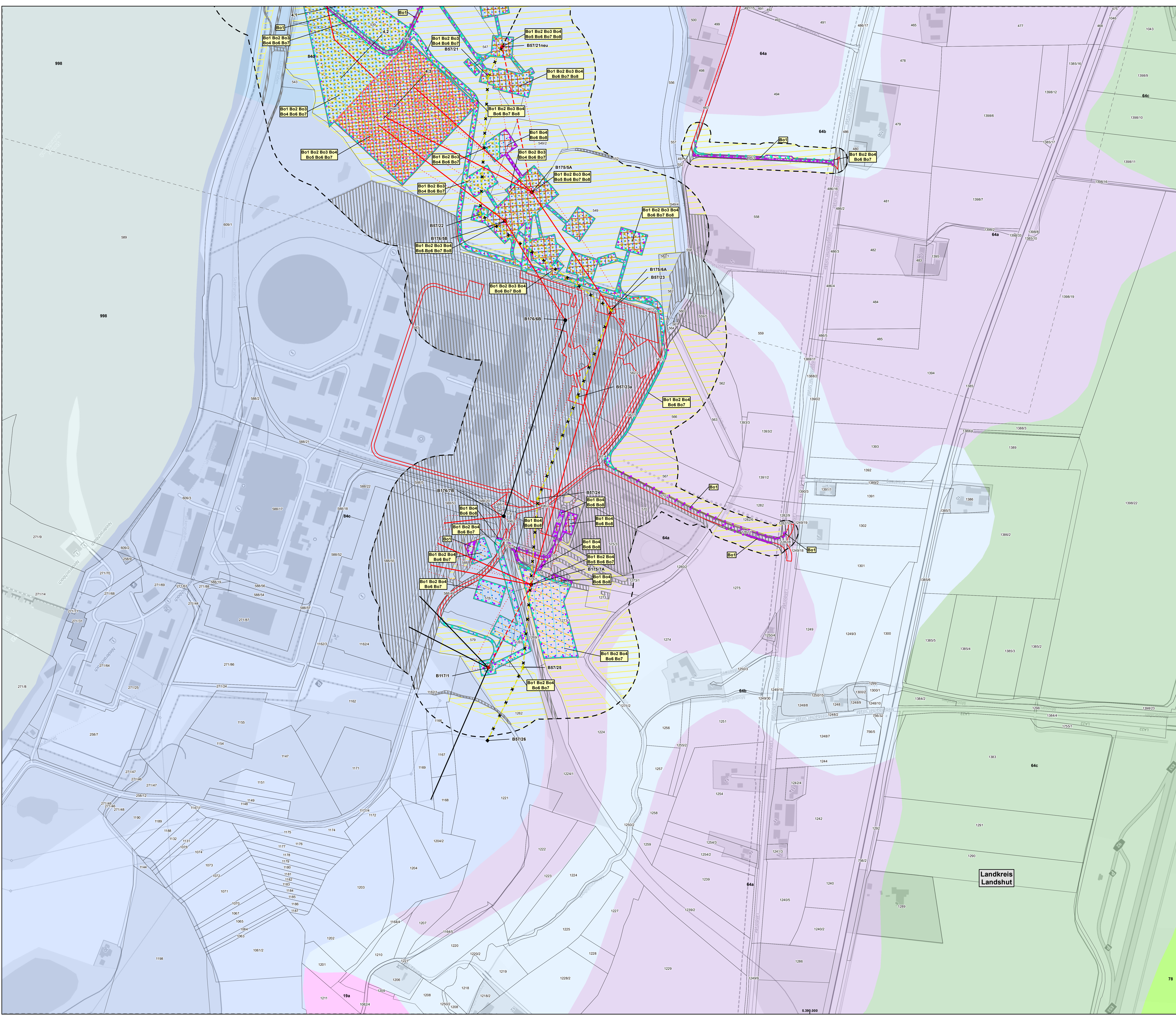
Planfeststellungsunterlage

Aufgestellt: Bayreuth,

Firma:	ifuplan	Maßstab:	1:2.000	Ausgabedatum:	30.04.2024
Projekt:	Planfeststellungs- und Raumordnungsverfahren	Erstellt:			
		Datum:		Name:	
		Bearb.:	30.04.2024	Pavlik	
		Gepr.:	30.04.2024	Ebert	

Zust. Änderung Datum Name

tennet



Legende

Bestand

Übersichtsbodenkarte

- 12a Fast ausschließlich Kolluvium aus Schluff bis Lehm (Kolluvium)
- 19a Fast ausschließlich Pararendzina aus flachem Kiesführendem Carbonatlehm (Flussmangel oder Schwemmsediment) über Carbonatsandkies bis -schluffiges (Schotter)
- 3a Fast ausschließlich Pararendzina aus Carbonatschluff (Löss)
- 45a Fast ausschließlich Braunerde, unter Wald podsoliert, aus Kiessand bis Sandkies (Molasse)
- 53a Vorherrschend Pelosol-Braunerde, gering verbreitet Braunerde-Pelosol (pseudovergley) aus Lehm bis Schluffton (Deckschicht) über Lehmtom, selten Pelosol aus Lehmtom (Molasse)
- 64a Fast ausschließlich Gley-Pararendzina und Pararendzina-Gley aus Schluff bis Lehm (Flussmangel) über Carbonatsandkies (Schotter), gering verbreitet aus Talsediment
- 64b Vorherrschend kalkhaltiger Gley, gering verbreitet kalkhaltiger Humungley aus Schluff bis Lehm (Flussmangel) über Carbonatsandkies (Schotter), gering verbreitet aus Talsediment
- 64c Fast ausschließlich kalkhaltiger Ammorgley aus Schluff bis Lehm (Flussmangel) über Carbonatsandkies (Schotter), gering verbreitet aus Talsediment
- 78 Vorherrschend Niedermoor und gering verbreitet Übergangsmoor aus Torf über Substraten unterschiedlicher Herkunft mit weitem Bodenartenspektrum
- 84c Fast ausschließlich Kalkpaterria aus Carbonatsandkies (Auesediment)
- 84d Fast ausschließlich Kalkpaterria aus Carbonateisand bis -schluff über Carbonatsand bis -kies (Auesediment)
- 85 Fast ausschließlich Kalkpaterria aus Carbonatsand bis -schluff und über Carbonatsandkies (Auesediment, braun), ältere Auenbereiche
- 8d Fast ausschließlich Braunerde aus flachem Lehm bis Schluff (Lösslehm) oder Kryolehm bis -schluff (Lösslehm, Molasse) über Molasseablagerungen mit weitem Bodenartenspektrum
- 90a Vorherrschend Gley-Kalkpaterria, gering verbreitet kalkhaltiger Auengley aus Auesediment mit weitem Bodenartenspektrum
- 998 Gewässer

Vorbelastungen

- Bekannte Altlasten
- Industriegebiete, Siedlungs-, Verkehrs- und nicht bewertbare Flächen
- Landwirtschaftliche Flächen

Konflikte

- Bo1 Baubedingte (temporäre) Überbauung von Bodenfunktionen
- Bo2 Baubedingte Bodenverdichtung
- Bo3 Baubedingte Bodenerosionen
- Bo4 Baubedingte Überformungen von Bodenfunktionen (Vermischung)
- Bo5 Anlageneingetragener Verlust von Bodenfunktionen
- Bo6 Baubedingte Veränderung hydrologischer / hydrodynamischer Bodenverhältnisse
- Bo7 Baubedingte Verschlämmungsneigung
- Bo8 Baubedingter Eintrag von Stoffen

Technische Planung

- Mast Bestand (380kV-Freileitung)
- Mast Neubau (380kV-Freileitung)
- Mast Bestand (110kV-Freileitung)
- Mast Neubau (110kV-Freileitung)
- Mast Rückbau (110kV-Freileitung)
- Bauzeitliche Fläche (Neubau Erdkabel & 380kV-Freileitung, Verlegung 110kV-Freileitung)
- Kabelübergangsanlage Neubau
- Trassenachse Bestand (380kV-Freileitung)
- Trassenachse Neubau (Erdkabel & 380kV-Freileitung)
- Trassenachse Bestand (110kV-Freileitung)
- Trassenachse Neubau (110kV-Freileitung)
- Trassenachse Rückbau (110kV-Freileitung)
- Kilometrierung Erdkabelabschnitt
- Schutzstreifen (Neubau Erdkabel und 380kV-Freileitung, Verlegung 110kV-Freileitung)
- Muffengebäude inkl. Einfassung

Abgrenzungen

- Untersuchungsraum Schutzgut Boden
- Blattschnittgrenze
- Flurstücksgrenze mit Nummer
- Landkreisgrenze

Datenquelle: © Bayerisches Landesamt für Umwelt (www.lfu.bayern.de)
 Geobasisdaten: © GeoBasis-DE / BKG (2023) CC BY 4.0 (www.gdz.bkg.bund.de)

Anlage: 7.3.10.1
Blatt: 7 / 7

380-kV-Ltg. Altheim - Isar
PFA 1: Altheim - Isar / LH-06-B175

Landschaftspflegerischer Begleitplan

Bestands- und Konfliktplan

Schutzgut Boden
Übersichtsbodenkarte,
Bestand und Konflikte

Erdkabel Km. 4,1 - Mast Nr. B57/26
 Abschnitt UW Altheim - KÜA OHU

Planfeststellungsunterlage

Aufgestellt: Bayreuth,

ifuplan
 Institut für Umweltsanierung und Raumentwicklung GmbH & Co. KG

Maßstab: 1:2.000	Ausgabedatum: 30.04.2024
Erstellt:
Bearb.: 30.04.2024 Pawlik	Datum:
Gepr.: 30.04.2024 Ebert	Name:

Zust.: Änderung Datum Name

Tennet